



บันทึกข้อความ

กองอายุรกรรม รพ.ร.ร.๖
 วันที่ ๐๗ ส.ค. ๒๕๖๓
 เวลา ๑๖:๔๐

ส่วนราชการ ผอ.กพร.รพ.ร.ร.๖ (โทร. ๘๕๐๙๖)

ที่ ต่อ กท ๐๔๔๖.๑๖/๐๑๕๘ วันที่ ๘ ม.ค. ๖๔


เรื่อง เอกสารเผยแพร่ "รายงานการสำรวจค่าใช้จ่ายและบุคลากรทางการวิจัยและพัฒนาของประเทศไทย ประจำปี ๒๕๖๒" และ "ดัชนีวิทยาศาสตร์ วิจัยและนวัตกรรม บันไดสู่การพัฒนาประเทศไทย ๒๕๖๓"

เรียน ผอ.รพ.ร.ร.๖ (ผ่าน รอง ผอ.รพ.ร.ร.๖ (๑))


- เพื่อกฎนาทราบตามที่ กวก.พบ. นำเรียน
- แจ้ง นขต.รพ.ร.ร.๖ ทราบ

จึงเรียนมาเพื่อกฎนาทราบ และอนุมัติตามเสนอ

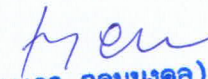
- อนุมัติ
- รับคำสั่ง ผอ.รพ.ร.ร.๖

พ.ท.หญิง 
 (สุภาพร บุญทับ)

อจ.วพม. ช่วยราชการ รพ.ร.ร.๖ ปฏิบัติหน้าที่
 ทน.ผอ.กพร.รพ.ร.ร.๖

พ.อ.หญิง 
 (ปริยฉัตร จารุจิตา)
 รอง ผอ.รพ.ร.ร.๖ (๑)
 ๘ ม.ค. ๖๔

- ทราบ
 - เติเพิ่มเขต. ๐๓๖๑๗

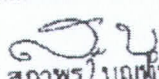
พ.อ. 
 (เจษฎา อุดมมงคล)

ผอ.กอย.รพ.ร.ร.๖

๘ / ๘.๑. / ๖๔

สำเนาถูกต้อง

เสนอ

พ.ท.หญิง 
 (สุภาพร บุญทับ)
 อจ.วพม.ชรก.รพ.ร.ร.๖ ปฏิบัติหน้าที่
 ทน.ผอ.กพร.รพ.ร.ร.๖
 ๘ ม.ค. ๖๔



บันทึกข้อความ

รพ.พระมงกุฎเกล้า
 รับที่.....0158.....
 วันที่.....05 มี.ค. 2564.....
 เวลา.....14.17.....

ส่วนราชการ กวก.พท. (แผนกวิเคราะห์วิจัย โทร.๔๔๔๔๒)

ที่ กท ๐๔๔๖.๑๓/ ๑๕๖๕ วันที่ ๖๒ ธ.ค. ๖๓

เรื่อง เอกสารเผยแพร่ “รายงานการสำรวจค่าใช้จ่ายและบุคลากรทางการวิจัยและพัฒนาของประเทศไทย ประจำปี ๒๕๖๒” และ “ดัชนีวิทยาศาสตร์ วิจัยและนวัตกรรม บัณฑิตสู่การพัฒนาประเทศ ๒๕๖๓”

๑๕๖๕

เรียน จก.พท. (ผ่าน รอง จก.พท. (๒))

สิ่งที่ส่งมาด้วย หนังสือ สำนักงานการวิจัยแห่งชาติ ที่ อว ๐๔๐๗/ว ๑๑๘๘๒ ลง ๑๕ ธ.ค. ๖๓ จำนวน ๑ ฉบับ

๑. สำนักงานการวิจัยแห่งชาติ (วช.) มอบเอกสารเผยแพร่ “รายงานการสำรวจค่าใช้จ่ายและบุคลากรทางการวิจัยและพัฒนาของประเทศไทย ประจำปี ๒๕๖๒” และ “ดัชนีวิทยาศาสตร์ วิจัยและนวัตกรรม บัณฑิตสู่การพัฒนาประเทศ ๒๕๖๓” และขอให้ประชาสัมพันธ์ให้ผู้สนใจทราบ โดยสามารถดาวน์โหลดเอกสารเผยแพร่ได้จาก www.nrct.go.th รายละเอียดตามสิ่งที่ส่งมาด้วย

๒. กวก.พท. พิจารณาแล้วเห็นควรแจ้งให้ นชต.พท., นชต.บก.พท., รพ.ทพ. และ พับ.ลร. ทราบทาง e-office

๓. ข้อเสนอ

๓.๑ อนุมัติตามเสนอในข้อ ๒

๓.๒ นำเรียน จก.พท. และ รอง จก.พท.(๑) เพื่อกรุณาทราบ

จึงเรียนมาเพื่อกรุณาพิจารณา หากเห็นสมควรกรุณาอนุมัติในข้อ ๓ ทั้งนี้ อยู่ในอำนาจของ จก.พท. ซึ่งมอบให้ รอง จก.พท.(๒) ตามคำสั่ง พท. ที่ ๑๔๑/๒๕๖๓ ลง ๕ ธ.ค. ๖๓

พ.อ.

(อธิพันธ์ ไชติช่วง)

รอง ผอ.กวก.พท. ทำการแทน

ผอ.กวก.พท.

อนุมัติในข้อ ๓

รับคำสั่ง จก.พท.

พล.ต.

(สุพันธ์ เมฆะสุวรรณดิษฐ์)

รอง จก.พท.(๒)

๓๐ / ๓.๑ / ๖๓



กรมแพทยทหารบก
รับที่ 20734
วันที่ 21 ส.ค. 2563
เวลา 0830

ที่ อว ๐๔๐๗/ว ๑๑๘๘๒

ถึง เจ้ากรมแพทยทหารบก

สำนักงานการวิจัยแห่งชาติ (วช.) ขอมอบเอกสารเผยแพร่ “รายงานการสำรวจค่าใช้จ่ายและบุคลากรทางการวิจัยและพัฒนาของประเทศไทย ประจำปี ๒๕๖๒” และ “ดัชนีวิทยาศาสตร์ วิจัยและนวัตกรรม บันไดสู่การพัฒนาประเทศ ๒๕๖๓” เพื่อเผยแพร่ให้กับผู้ที่เกี่ยวข้องกับงานด้านการวิจัยและพัฒนา หรือผู้สนใจนำไปใช้ประโยชน์ต่อไป จำนวน ๒ เล่ม ตามแนบมาพร้อมนี้ ทั้งนี้ขอความกรุณาประชาสัมพันธ์ให้กับผู้สนใจ สามารถดาวน์โหลดเอกสารเผยแพร่ ได้จาก www.nrct.go.th

เอก.
ศิริวัฒน์
1๐๓-๖๖



ศูนย์สารสนเทศการวิจัย
โทร. ๐ ๒๕๖๑ ๒๔๔๕ ต่อ ๕๑๑
โทรสาร ๐ ๒๕๗๔ ๔๒๖๐

ค่าใช้จ่ายด้านการวิจัยและพัฒนาโดยรวม (Gross domestic Expenditure on Research and Development : GERD)

หมายถึ

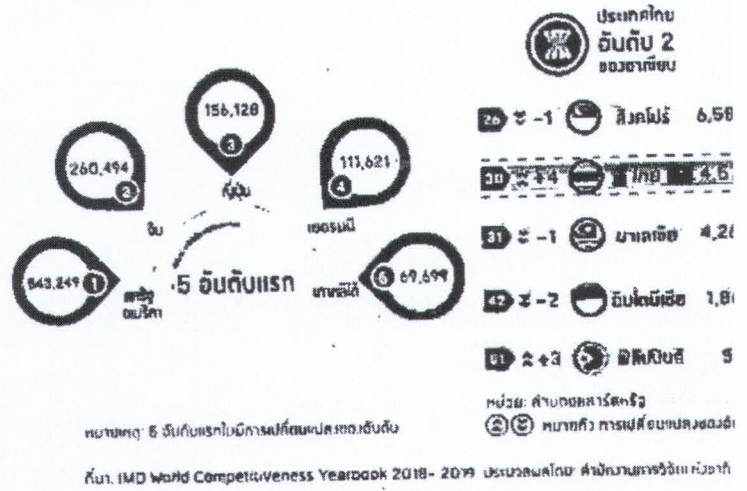
ผลรวมของค่าใช้จ่ายทั้งหมดในการดำเนินงานกิจกรรมด้านการวิจัยและพัฒนาภายในประเทศ ในช่วงระยะเวลา 1 ปี ที่รวมรวมทั้งค่าใช้จ่ายในการดำเนินงานวิจัยและพัฒนาภายในประเทศ ที่มีต้นฉบับทุนเพื่อวิจัยและพัฒนาจากต่างประเทศด้วย แต่ไม่รวมถึงค่าใช้จ่ายการวิจัยและพัฒนาที่ดำเนินงานอยู่ในต่างประเทศ

ผลิตภัณฑ์มวลรวมภายในประเทศ (Gross Domestic Product : GDP)

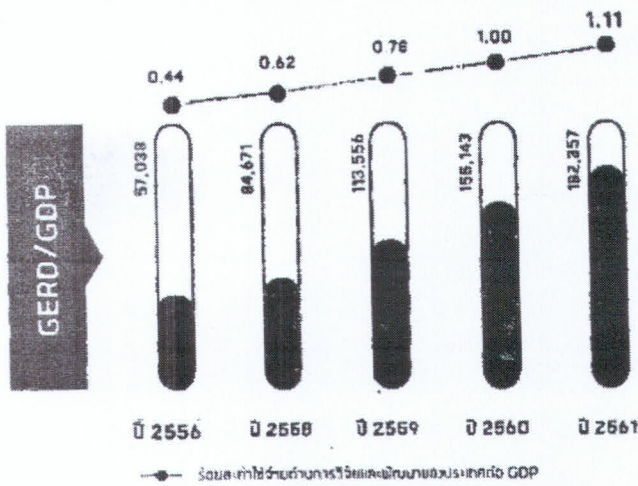
หมายถึ

มูลค่าตลาดของสินค้าและบริการขั้นสุดท้ายที่ผลิตภายในประเทศในช่วงเวลาหนึ่งๆ โดยไม่คำนึงว่าผลิตขึ้นเพื่อใช้ภายในประเทศหรือส่งออกไปยังต่างประเทศ GDP สามารถใช้เป็นตัวชี้วัดปริมาณการรวมการเจริญเติบโตของประชากรในประเทศนั้นๆ

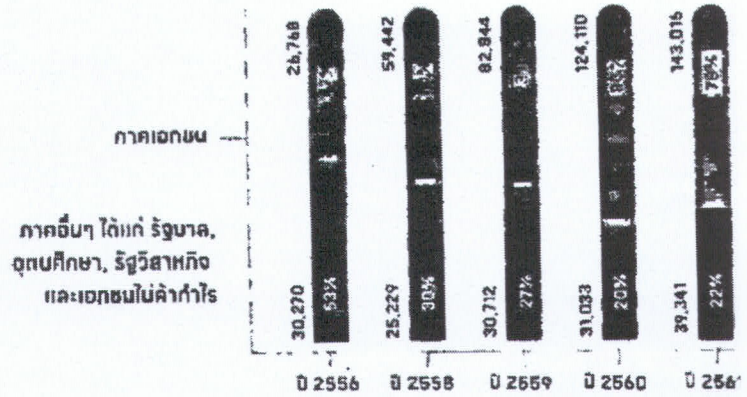
ค่าใช้จ่ายด้านการวิจัยและพัฒนาของประเทศไทยและนานาชาติ ปี 2562



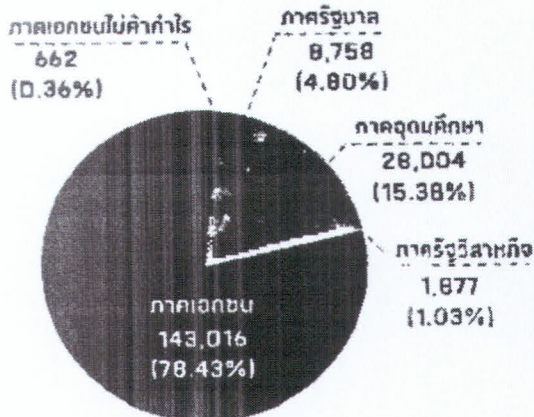
แนวโน้มค่าใช้จ่ายด้านการวิจัยและพัฒนาของประเทศไทย



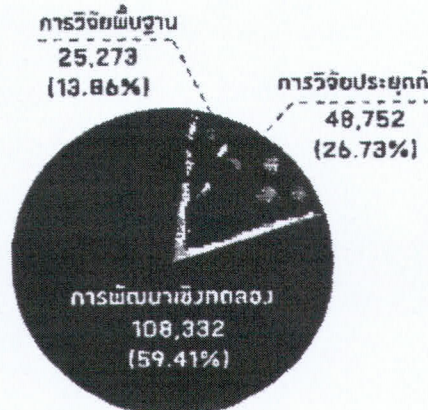
สัดส่วนการลงทุนด้านการวิจัยและพัฒนาของภาคเอกชนต่อภาคอื่นๆ ในประเทศไทย



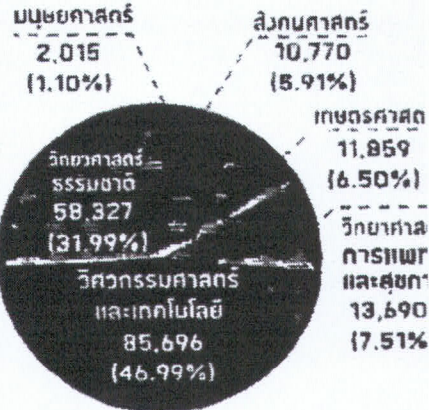
จำแนกตามหน่วยดำเนินการ ปี 2561



จำแนกตามประเภทการวิจัย ปี 2561



จำแนกตามสาขาการวิจัย ปี 2561



บุคลากรทุกคนที่ร่วมปฏิบัติงานในโครงการวิจัยและพัฒนา รวมทั้งผู้สนับสนุนโครงการด้านการวิจัยและพัฒนาอื่นๆ ได้แก่

- นักวิจัย (Researchers)
- ผู้ช่วยนักวิจัย (Technicians and equivalent staff)
- ผู้ดำรงสนับสนุน (Other supporting staff)
- นักศึกษาที่มีภาระหน้าที่ด้านงานวิจัยในโครงการวิจัยและพัฒนา

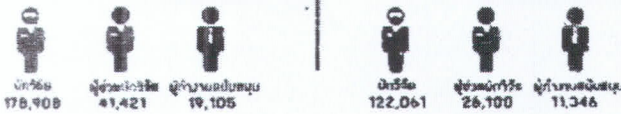
บุคลากรด้านการวิจัยและพัฒนาแบบรายหัว (Headcount : HC)

หมายเหตุ
การนับจำนวนบุคลากรทั้งหมดที่มีส่วนร่วมในการทำกิจกรรมด้านการวิจัยและพัฒนาต่อบุคลากรที่มีการทำกิจกรรมด้านการวิจัยและพัฒนาในอินันซ์ ทั้งหมด 10% ขึ้นไปของระยะเวลาที่รวมทั้งหมดจะถูกนับเป็น 1 คน
บุคลากรด้านการวิจัยและพัฒนาที่ทำการวิจัยเทียบเท่าเต็มเวลา (Full-time equivalence : FTE)

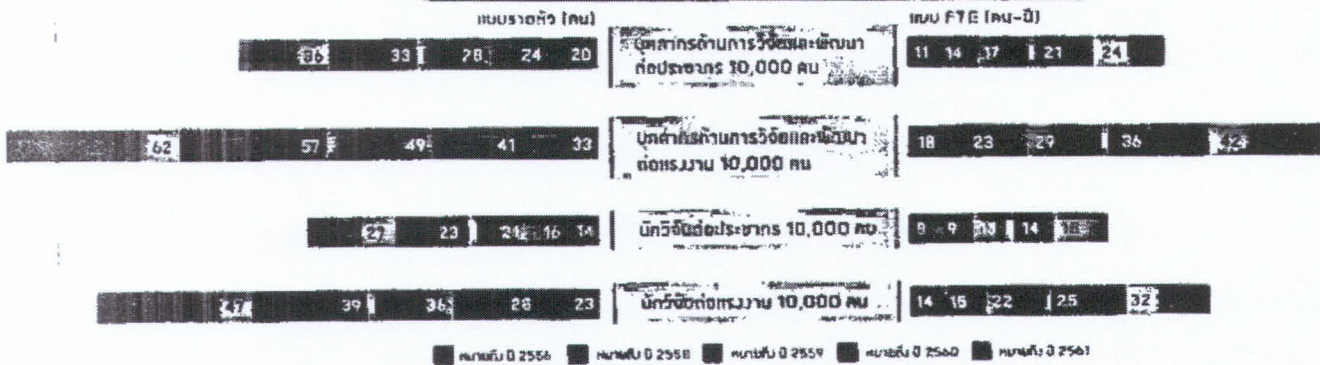
หมายเหตุ
จำนวนบุคลากรด้านการวิจัยและพัฒนาที่ได้จากการคำนวณสัดส่วนของเวลาที่ใช้ในการทำกิจกรรมด้านการวิจัยและพัฒนาของบุคลากรแต่ละคนตลอดระยะเวลา 1 ปี โดยบุคคลที่ทำงานวิจัยเทียบเท่าเต็มเวลาตลอดระยะเวลา 1 ปี (ทำงานวิจัย 100% จะนับเป็นบุคคลที่ทำงานวิจัยเทียบเท่าเต็มเวลาเท่ากับ 1 คน-ปี)

บุคลากรด้านการวิจัยและพัฒนาของประเทศไทย ปี 2561

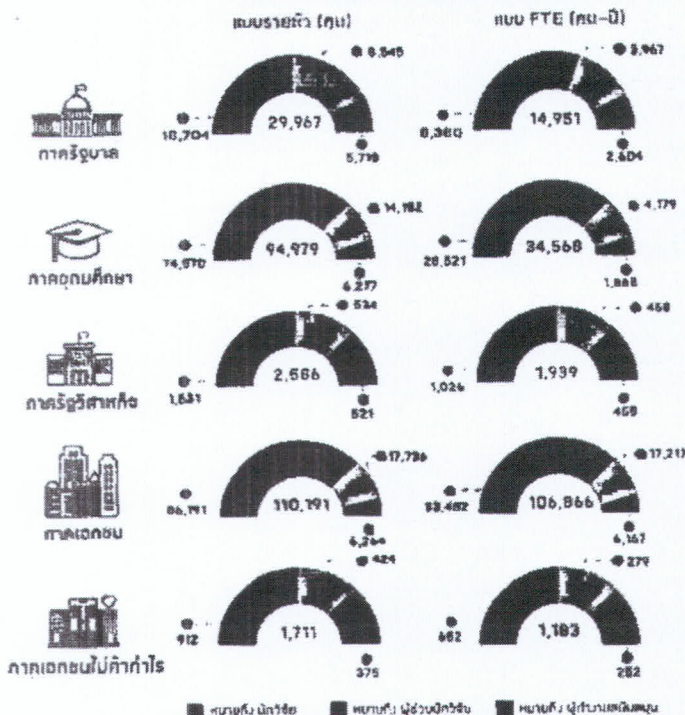
แบบรายหัว จำนวน **239,434** คน แบบ FTE จำนวน **159,507** คน-ปี



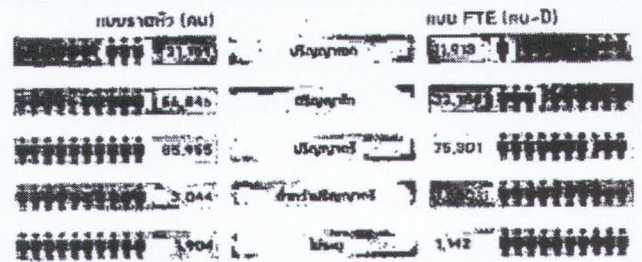
บุคลากรด้านการวิจัยและพัฒนาของประเทศไทย ปี 2556-2561



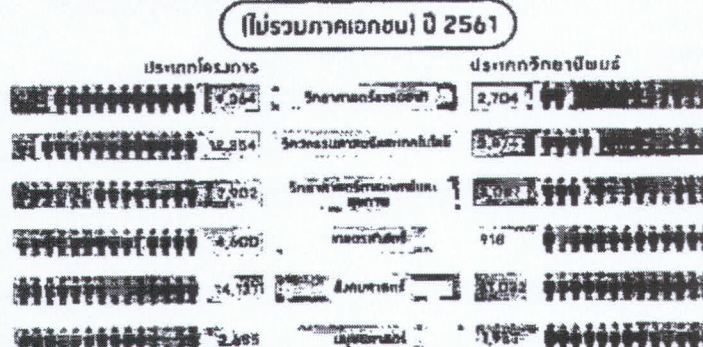
จำแนกตามหน่วยงานดำเนินการ ปี 2561



จำนวนนักวิจัยของประเทศไทย จำแนกตามวุฒิการศึกษา ปี 2561



จำนวนนักวิจัย (แบบรายหัว) จำแนกตามประเภทโครงการและสาขาวิจัย (ไม่รวมภาคเอกชน) ปี 2561



ที่มา: สำนักงานการวิจัยแห่งชาติ (วช.)