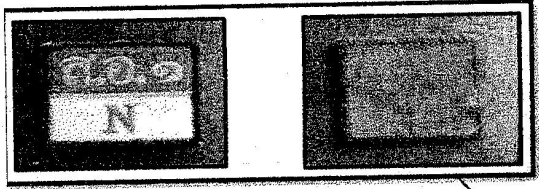
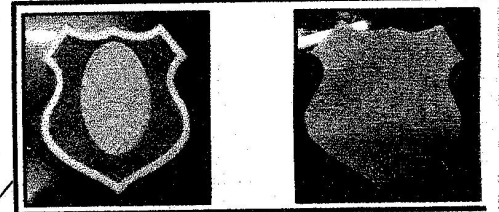


ภาพถ่ายการประดับเครื่องหมาย ของหน่วย ฉก.ทม.รอ.904

(พล.1 รอ., พล.ร.2 รอ., พล.ม.2 รอ., ปตอ.2 พัน.1 รอ., รพศ.3 รอ. และ ข.1 รอ.)



ป้ายวรรณะ (ชนิดผ้าติดตีนตุ๊กแก)



อาร์มติดเครื่องแบบฝักแบบตีนตุ๊กแก
(ชุดพระราชฐานเขียว)



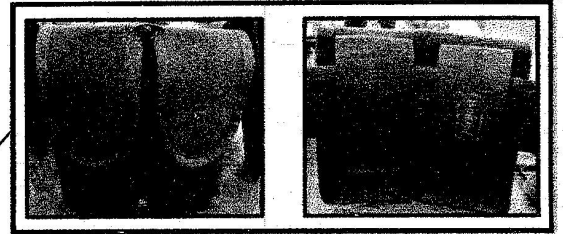
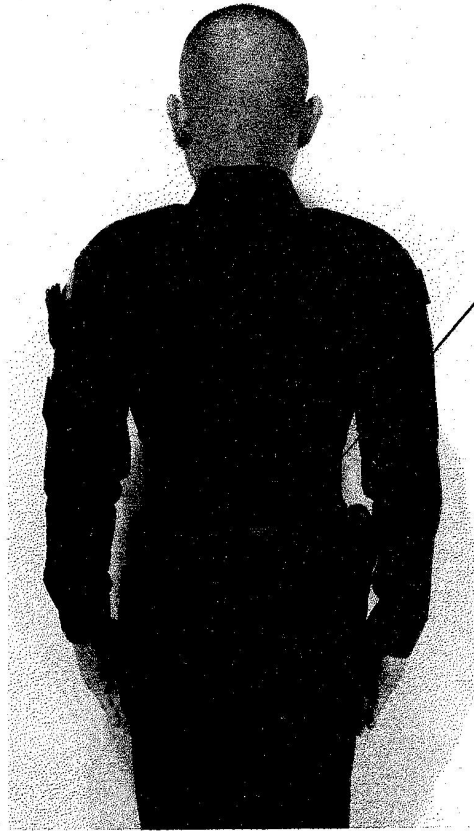
ชุดพระราชฐานเขียว



รองเท้าสูงครึ่งน่องสีดำ

ภาพถ่ายการประดับเครื่องหมาย ของหน่วย ฉก.ทม.รอ.904

(พล.1 รอ., พล.ร.2 รอ., พล.ม.2 รอ., ปตอ.2 พัน.1 รอ., รพศ.3 รอ. และ ช.1 รอ.)



กระเป๋าสีของกระสุน M-16 แบบคู่

ชุดปฏิบัติการ



คำสั่งกองทัพบก
ที่ ๗๑๗/๒๕๖๓

เรื่อง ให้กำหนดอัตราสิ่งอุปกรณ์ประเภทเครื่องแต่งกาย เครื่องประกอบเครื่องแต่งกาย
เครื่องนอน เครื่องสนาม ของหน่วยเฉพาะกิจทหารมหาดเล็กรักษาพระองค์ ๙๐๔

เพื่อให้การกำหนดความต้องการ การจัดหา การเก็บรักษา และการแจกจ่ายสิ่งอุปกรณ์ประเภท
เครื่องแต่งกาย เครื่องประกอบเครื่องแต่งกาย เครื่องนอน และเครื่องสนาม ของหน่วยเฉพาะกิจทหารมหาดเล็ก
รักษาพระองค์ ๙๐๔ เป็นไปด้วยความเหมาะสม จึงให้ยกเลิกคำสั่ง กองทัพบก ที่ ๗๘/๒๕๖๒ ลงวันที่
๑๔ กุมภาพันธ์ ๒๕๖๓ เรื่อง ให้กำหนดอัตราสิ่งอุปกรณ์ประเภทเครื่องแต่งกาย เครื่องประกอบเครื่องแต่งกาย
เครื่องนอน และเครื่องสนาม ของหน่วยเฉพาะกิจทหารมหาดเล็กรักษาพระองค์ ๙๐๔ และให้ใช้อัตราสิ่งอุปกรณ์
ประเภทเครื่องแต่งกาย เครื่องประกอบเครื่องแต่งกาย เครื่องนอน และเครื่องสนาม ของหน่วยเฉพาะกิจ
ทหารมหาดเล็กรักษาพระองค์ ๙๐๔ ที่แนบท้ายนี้

ทั้งนี้ ตั้งแต่บัดนี้เป็นต้นไป

สั่ง ณ วันที่ ๒๒ ธันวาคม พ.ศ. ๒๕๖๓

รับคำสั่ง ผบ.ทบ.

พล.อ.

(ธรรมบุญ วิถี)

ผช.ผบ.ทบ.

กบ.ทบ.

ผนวก ก ขั้วคำสั่งอุปกรณ์ประเภทเครื่องแต่งกาย เครื่องประกอบเครื่องแต่งกายทหารรักษาพระองค์
อนุผนวก 1 อก.ทม.ร.๑04 พ.๑.1 ร.๑ (พ.๑.1 ร.๑, ๓.31 ร.๑, ๓.31 พ.๑.1 ร.๑, ๓.31 พ.๑.2 ร.๑, ๓.31 พ.๑.3 ร.๑.)

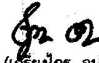
ลำดับ	รายการ	นับ	อายุ (ปี)	อัตราจ่าย				หมายเหตุ
				นายทหาร	จ.	นายสิบ	พลทหาร	
สิ่งอุปกรณ์จ่ายประจำกาย								
สบ.สำหรับทหารฝึก								
1	หมวกแก๊ปทรงอ่อนแบบ 6 กสับ สีพราง (เว้น ทรานน้ำหนัก)	ใบ	1	2	2	2	2	
2	เครื่องแบบสนาม	ชุด	1	3	3	3	2	
3	ป้ายชื่อชุดฝึก (ป้ายชื่อผ้าพื้นสีขาวตัวอักษรสีดำ)	อัน	1	3	3	3	3	
4	ห่วงห่วงปลายขากางเกง	คู่	5	1	1	1	1	
5	เสื้อยืดคอกลม (สีกากีแกมเขียว)	ตัว	1	6	6	6	5	
6	กางเกงลำลอง (สีกากีแกมเขียว)	ตัว	1	3	3	3	2	
7	รองเท้าหุ้มข้อหนังสีดำ (คอมแบทบูท)	คู่	1	1	1	1	1	
8	รองเท้าหุ้มข้อหนังรองเท้า (แบบ JUNGLE BOOTS)	คู่	1	1	1	1	1	
9	รองเท้าหุ้มข้อหนังสีดำ (ผูกเชือก)	คู่	1	1	1	1	1	
10	รองเท้าผ้าใบหุ้มข้อ (สีดำ)	คู่	1	1	1	1	1	
11	ถุงเท้า (ด้านเข่าและข้อเท้า) (สีดำ)	คู่	1	6	6	6	5	
12	เข็มขัดสีดำพร้อมหัว (หัวเข็มขัดรูปสี่เหลี่ยมจัตุรัส)	สาย	1	1	1	1	1	
13	ผ้าเช็ดตัว (สีกากีแกมเขียว)	ผืน	1	2	2	2		
14	กระดิกนา	ชุด	2	2	2	2		
15	สายโยงเข็มขัดสนาม	เส้น	2	1	1	1		
16	เข็มขัดสนาม	เส้น	2	1	1	1		
เครื่องนอน								
1	หมอนใบสี่เหลี่ยม	ใบ	2	1	1	1		
2	ปลอกหมอน	ผืน	2	1	1	1		
3	ผ้าขาวปูนอน	ผืน	2	1	1	1		
4	ผ้าห่มนอน	ผืน	5	1	1	1		
5	มุ้งผ้าใบสี่เหลี่ยมสีกากีแกมเขียว	หลัง	2	1	1	1		
เครื่องแบบเต็มยศรักษาพระองค์								
1	เสื้อเต็มยศสักหลาดหรือเลิร์จ นายทหาร	ตัว	5	1				
2	เสื้อเต็มยศสักหลาดหรือเลิร์จ จ่า, นายสิบ, พลทหาร	ตัว	5		1	1	1	
3	กางเกงแถบสักหลาดหรือเลิร์จ มีแถบสักหลาดข้างละ 2 แถบ	ตัว	5	1				
4	กางเกงแถบสักหลาดหรือเลิร์จ มีแถบสักหลาดข้างละ 1 แถบ	ตัว	5		1	1	1	
5	คู่มืออักษรพระปรมาภิไธยย่อ ปร ภายใต้พระมหามงกุฎ ขนาดเล็กโลหะสีทอง	คู่มือ	10		2	2	2	
6	คู่มืออักษรพระปรมาภิไธยย่อ ปร ขนาดกลางโลหะสีทอง	คู่มือ	10	2	2	2	2	
7	คู่มืออักษรพระปรมาภิไธยย่อ ปร ขนาดใหญ่โลหะสีทอง	คู่มือ	10	7	7	7	7	
8	คันชีพ (หนังสือเล็คคต) ประกอบด้วยสายสะพายหนังสือเล็คคตบนอกแถบหมองสำหรับนายทหารสัญญาบัตร	ชุด	5	1				
9	คันชีพ (หนังสือขาว) ประกอบด้วยสายสะพายหนังสือขาวสำหรับนายทหารประทวน และพลทหาร	ชุด	2		1	1	1	
10	พระตราพระราชสัญลักษณ์ประจำรัชกาลที่ 9 ติดกระเป๋าคันชีพ โลหะสีทอง	อัน	10	1	1	1	1	
11	พระตราพระราชสัญลักษณ์ประจำรัชกาลที่ 9 ติดหมวกสนาม โลหะสีทอง	อัน	10	1	1	1	1	
12	ประคดไหมวีรภาพสลักเงินและไหมสีแดง	เส้น	5	1				
13	เข็มขัดหนังสือขาวพร้อมหัวเข็มขัดโลหะสีทองมีตราเครื่องหมายกองทัพกตุนน	เส้น	2		1	1	1	
14	หมวกทหารรักษาพระองค์ (พร้อมกล่องใส่หมวกและแฉกหมวกเรียบร้อย)	ใบ	5	1	1	1	1	
15	พู่จามรี (สีน้ำเงิน) นายทหาร	พู่	5	1				
16	พู่จามรี (สีน้ำเงิน) จ่านายสิบ นายสิบ พลทหาร	พู่	5		1	1	1	
17	เครื่องหมายทหารรักษาพระองค์ (ยอดหมวกบัวบานโลหะสีทอง)	อัน	10	1	1	1	1	
18	เครื่องหมายทหารรักษาพระองค์ (สายรัดกางหมวกยอดโลหะสีทอง)	สาย	2	1	1	1	1	
19	เครื่องหมายทหารรักษาพระองค์ (จานรองยอดหมวกวงคาราโลหะสีทอง)	อัน	10	1	1	1	1	
20	เครื่องหมายทหารรักษาพระองค์ (ตอกมะเขือใหญ่ขอยาวโลหะสีทอง)	อัน	10	1	1	1	1	
21	เครื่องหมายทหารรักษาพระองค์ (ตอกมะเขือใหญ่ขอสั้นโลหะสีทอง)	อัน	10	1	1	1	1	
22	เครื่องหมายทหารรักษาพระองค์ (ตอกมะเขือเล็กขอยาวโลหะสีทอง)	อัน	10	1	1	1	1	
23	อาร์มติดเครื่องแบบเต็มยศแบบเข็มกลัด (คันสีทอง, คันสีเงิน, คันสีทองแดง)	อัน	1	1				
24	ถุงมือสีขาว	คู่	1	2	2	2	2	
เครื่องแบบครึ่งยศทหารรักษาพระองค์ (ชุดพระราชทาน)								
1	เสื้อชั้นนอกคอปกสีขาว	ตัว	1	2	2	2	2	
2	เสื้อคอปกสีขาว (เสื้อเชิ้ตสีขาวแขนยาวแบบคอจีน)	ตัว	1	2	2	2	2	
3	เสื้อยืดคอกลมมีขลิบสีแดงที่คอและแขนแบบมีลาย	ตัว	1	5	5	5		
4	เสื้อยืดคอกลมมีขลิบสีแดงที่คอและแขนแบบไม่มีลาย	ตัว	1				5	
5	กางเกงแถบสักหลาดหรือเลิร์จสีดำ มีแถบสักหลาดข้างละ 2 แถบ	ตัว	1	2				
6	กางเกงแถบสักหลาดหรือเลิร์จสีดำ มีแถบสักหลาดข้างละ 1 แถบ	ตัว	1		2	2	2	
7	อักษรพระปรมาภิไธยย่อ ปร โลหะสีทอง ติดอกเสื้อ	อัน	10	1	1	1	1	
8	คู่มืออักษรพระปรมาภิไธยย่อ ปร ขนาดใหญ่โลหะสีทอง	คู่มือ	10	5	5	5	5	
9	คู่มืออักษรพระปรมาภิไธยย่อ ปร ขนาดเล็กโลหะสีทอง	คู่มือ	10		2	2	2	
10	คันชีพ (หนังสือเล็คคต) ประกอบด้วยสายสะพายหนังสือเล็คคตบนอกแถบหมองสำหรับนายทหารสัญญาบัตร	ชุด	1	1				

ลำดับ	รายการ	นับ	อายุ (ปี)	อัตราจ่าย				หมายเหตุ
				นายทหาร	จ.	นายสิบ	พลทหาร	
11	คันซีพ (หนังสือขาว) ประกอบสายสะพายหนังสือขาวสำหรับนายทหารประทวน และพลทหาร	ชุด	1		1	1	1	
12	พระศราภราชสัญลักษณ์ประจำรัชกาลที่ 10 ติดกระเป๋าคันซีพโลหะสีทอง	อัน	10	1	1	1	1	
13	พระศราภราชสัญลักษณ์ประจำรัชกาลที่ 10 ติดหมวกมวกโลหะสีทอง	อัน	10	1	1	1	1	
14	เข็มขัดหนังสือขาวพร้อมหัวเข็มขัดโลหะสีทองมีตราเครื่องหมายกองทัพทศกุนนุ	เส้น	1	1	1	1	1	
15	หมวกยอดสีขาวทรงดำ	ใบ	3	1	1	1	1	
16	เครื่องหมายทหารรักษาพระองค์ (ยอดหมวกไม้รีแกลมโลหะสีทอง)	อัน	10	1	1	1	1	
17	เครื่องหมายทหารรักษาพระองค์ (คอกมะเขือใหญ่ขอยาวโลหะสีทอง)	อัน	10	1	1	1	1	
18	เครื่องหมายทหารรักษาพระองค์ (คอกมะเขือใหญ่ขอสั้นโลหะสีทอง)	อัน	10	1	1	1	1	
19	เครื่องหมายทหารรักษาพระองค์ (คอกมะเขือเล็กขอยาวโลหะสีทอง)	อัน	10	1	1	1	1	
20	เครื่องหมายทหารรักษาพระองค์ (จานรองยอดหมวกดวงดาวโลหะสีทอง)	อัน	10	1	1	1	1	
21	เครื่องหมายทหารรักษาพระองค์ (สายรัดคางหมวกยอดโลหะสีทอง)	สาย	2	1	1	1	1	
22	อินทหรูปูแฉียงนายทหารสัญญาบัตรพร้อมเครื่องหมายยศ	ชุด	3	1				
23	อินทหรูปูแฉียงนายทหารประทวนชั้นนายสิบ (ชนิดโลหะ)	ชุด	3		1			
24	เครื่องหมายยศนายทหารประทวนชั้นนายสิบ (ชนิดโลหะ)	อัน	3			2		
25	เครื่องหมายเหล่าโลหะสีทอง	อัน	5	2	2	2	2	
26	เครื่องหมายสังกัดโลหะสีทอง	อัน	5	2	2	2	2	
27	ป้ายโซน (ชนิดโลหะ)	อัน	1	2				
28	ป้ายวรรณะ(ชนิดโลหะ)	อัน	1	2				
29	ป้ายวรรณะ(ชนิดผ้าติดอะคริลิค)	อัน	1		2	2	2	
30	ป้ายชื่อ มีตรา วปร (ชนิดโลหะ)	อัน	1	2	2	2	2	
31	ป้ายรุ่นฝึก (ชนิดโลหะ)	อัน	1	2	2	2	2	
32	แพรแถบ	อัน	1		2	2	2	
33	อาร์มติดเครื่องแบบครึ่งยศแบบเข็มกลัด (ชุดพระราชฐาน)	อัน	1	1	1	1	1	
34	นกหวีดพร้อมตัวหนีบ (สีขาว)	ตัว	2	1	1	1	1	
35	สายสะพายปืนหนังสือขาว	สาย	1	1	1	1	1	
36	ซองหนังสำหรับดาบ M7/M9 (สีขาว)	ซอง	1	1	1	1	1	
37	ไฟฉาย (สีขาว)	กระบอก	5	1	1	1	1	
38	กุญแจมือ	ชุด	5	1	1	1	1	
39	กระบอง (สีขาว)	อัน	5	1	1	1	1	
40	ซองไฟฉาย (สีขาว)	ซอง	1	1	1	1	1	
41	ซองกุญแจมือ (สีขาว)	ซอง	1	1	1	1	1	
42	ซองกระบอง (สีขาว)	ซอง	1	1	1	1	1	
43	สายกระบี่หนึ่งสีแดงแถบคันทอง	ชุด	1	1				
44	สายกระบี่สีแดงแถบน้ำตาล	ชุด	2		1			
45	แผงหนังเกี่ยวสายห้อยกระบี่	แผง	1	1	1			
46	ฟูกกระบี่ (ใหม่ทอง)	ฟูก	1	1				
47	ฟูกกระบี่ (ใหม่เหลือง)	ฟูก	1		1			
48	รองเท้าหุ้มข้อหนังสือดำ (ผูกเชือก)	คู่	1	1	2	2	2	
เครื่องแบบปกติขาว								
1	เครื่องแบบปกติขาว	ชุด	3	1				
2	หมวกทรงหม้อตาลสีขาว พร้อมสายรัดคาง ผ้าพันหมวก และตุ้มพร้อม	ใบ	3	1				
3	ตราหน้าหมวกปักคันทองขนาดกลาง	อัน	3	1				
เครื่องแบบปกติทากิแกมเขียวคอแบะ								
1	เครื่องแบบปกติทากิแกมเขียวคอแบะ	ชุด	3	1	1			
2	เสื้อคอพับแขนยาวสีทากิแกมเขียว	ตัว	3	1	1			
3	ผ้าผูกคอสีทากิแกมเขียว	เส้น	3	1	1			
4	ตุ้มอักษรพระปรมาภิไธยย่อ ภปร ขนาดเล็ก โลหะสีทอง	ตุ้ม	10	2	2			
5	ตุ้มอักษรพระปรมาภิไธยย่อ ภปร ขนาดกลาง โลหะสีทอง	ตุ้ม	10	4	4			
6	ตุ้มอักษรพระปรมาภิไธยย่อ ภปร ขนาดใหญ่ โลหะสีทอง	ตุ้ม	10	5	5			
7	หมวกทรงหม้อตาลสีทากิแกมเขียว ผ้าพันหมวกและตุ้มพร้อม	ใบ	3	1	1			
8	ตราหน้าหมวกปักคันทองขนาดกลาง	อัน	3	1				
9	ตราหน้าหมวกรูปจักรธรรมาโลมขนาดกลางโลหะสีทอง	อัน	3		1			
ชุดปฏิบัติกร								
1	ชุดปกติคอพับ (เสื้อคอพับและกางเกงชายาวแบบปกติสีทากิแกมเขียว)	ชุด	1	1	1	1	1	
2	หมวกทรงหม้อตาลสีทากิแกมเขียว พร้อมสายรัดคาง ผ้าพันหมวก และตุ้มพร้อม	ใบ	3	1	1	1	1	
3	ตราหน้าหมวกปักคันทองขนาดกลาง	อัน	3	1				
4	ตราหน้าหมวกรูปจักรธรรมาโลมขนาดกลางโลหะสีทอง	อัน	3		1	1	1	
5	อาร์มโค้งติดชุดปกติคอพับ	อัน	1	1	1	1	1	
6	เข็มขัดดำยัดถักสีดำ พร้อมตราพระนาม วปร	เส้น	2	1	1	1	1	
7	ซองกุญแจมือ (สีดำ)	ซอง	2	1	1	1	1	
8	ซองกระบอง (สีดำ)	ซอง	2	1	1	1	1	
9	ซองไฟฉาย (สีดำ)	ซอง	2	1	1	1	1	
10	กระเป๋าสีซองกระสุน M - 16 แบบคู่ (สีดำ)	ซอง	2	1	1	1	1	
11	รองเท้าหุ้มข้อหนังสือดำมีซิปข้าง (รองเท้าซาร์ฟ)	คู่	1	1	1	1	1	

ลำดับ	รายการ	นับ	อายุ (ปี)	อัตราจ่าย				หมายเหตุ
				นายทหาร	จ.	นายสิบ	พลทหาร	
12	สายเข็มขัดค้ายักหรือวัสดุเทียมค้ายักสีดำพร้อมหัวเข็มขัดโลหะ (สีทอง)	เส้น	2	1	1	1	1	
	เครื่องแบบฝึก (ใส่สายกั๊วพลาสติกกันแถมเขียว)							
1	เครื่องแบบฝึก (ใส่สายกั๊วพลาสติกกันแถมเขียว)	ชุด	1	1	2	2	2	
2	หมวกแก๊ปทรงอ่อนแบบ 6 กลีบ สีพราง (ตราหน้าหมวก วปร)	ใบ	1	1	1	1	1	
3	ไฟฉาย (สีดำ)	กระบอก	2	1	1	1	1	
4	ซองไฟฉาย (สีทากิแถมเขียว)	ซอง	2	1	1	1	1	
5	ซองกุญแจมือ (สีทากิแถมเขียว)	ซอง	2	1	1	1	1	
6	กระบอง (สีดำ)	อัน	5	1	1	1	1	
7	ซองกระบอง (สีทากิแถมเขียว)	ซอง	2	1	1	1	1	
8	กระบี่ใส่ซองกระสุน M - 16 แบบคู่	ใบ	2	1	1	1	1	
9	นกหวีดพร้อมตัวหนีบ (สีดำ)	ตัว	2	1	1	1	1	
10	เครื่องหมายชั้นยศแบบปัก (นายทหาร, นายสิบ)	อัน	1	2	2	2	2	
11	เครื่องหมายปักสังกัดหน่วยทหาร (ปักด้วยไหมสีเหลือง)	อัน	1	2	2	2	2	
12	เครื่องหมายเหล่าทหารปักใหม่ (ปักด้วยไหมสีเหลือง)	อัน	1	2	2	2	2	
13	เครื่องหมายปักทหารรักษาพระองค์ (ปักด้วยไหมสีเหลือง)	อัน	1	2	2	2	2	
14	ป้ายโซน (ชนิดผ้า)	อัน	1	2				
15	ป้ายวาระ (ชนิดผ้าติดตีนตุ๊กแก)	อัน	1	2	2	2	2	
16	ป้ายชื่อชุดฝึก (ป้ายชื่อผ้าพันสีขาวตัวอักษรสีดำ)	อัน	1	2	2	2	2	
17	ป้ายรุ่นฝึก (ชนิดผ้า)	อัน	1	2	2	2	2	
18	อาร์มโค้งติดเครื่องแบบฝึก	อัน	1	2	2	2	2	
19	อาร์มติดเครื่องแบบฝึกแบบตีนตุ๊กแก (ชุดพระราชฐานเขียว)	อัน	1	1	1	1	1	
20	สายเข็มขัด พร้อมหัวเข็มขัด โลหะ(รมดำ)	สาย/หัว	2	1	1	1	1	
21	รองเท้าสูงครึ่งน่องสีดำ	คู่	1	1	1	1	1	
	ชุดพล							
1	ชุดพล	ชุด	2	1	1	1	1	
	สิ่งอุปกรณ์อื่นๆ							
1	กระเป๋ายกน้ำหนัก	ใบ	3	1	1	1	1	
2	เสื้อคลุมกันฝน	ตัว	1	1	1	1	1	
3	ถุงใส่เครื่องแบบเต็มยศรักษาพระองค์	ถุง	3	1	1	1	1	
4	ถุงใส่เครื่องแบบเต็มยศทหารรักษาพระองค์ (ชุดพระราชฐาน)	ถุง	3	1	1	1	1	
5	ถุงคลุมหมวกครึ่งยศรักษาพระองค์	ถุง	3	1	1	1	1	

*หมายเหตุ

- 1.เครื่องสนามและเครื่องนอน- แจกจ่ายเมื่อเริ่มเข้ารับการศึกษาเพียง 1 ครั้ง
- 2.เครื่องแบบเต็มยศ รอ. - น.จปร.ได้รับประจำตัวคนละ 1 ชุด
- 3.เครื่องแบบปกติกากิแถมเขียวคอกมะ- แจกจ่าย 1 ครั้ง เฉพาะกำลังพลใน Org (น. และ จ.)
- 4.ชุดวอร์ม - แจกจ่ายเฉพาะกำลังพลใน Org (น. และ ส.) เพียง 1 ครั้ง
- 5.สิ่งอุปกรณ์อื่นๆ - แจกจ่ายเมื่อเริ่มเข้ารับการศึกษาเพียง 1 ครั้ง ยกเว้น เสื้อกันฝนระยะเวลาการแจกจ่าย 1 ชุด/ปี

พ.ท. 
(เกรียงไกร อูปล่า)
หน.กบ.พ.

หมวด ก อัตรากำลังอุปกรณ์ประเภทเครื่องแต่งกาย เครื่องประกอบเครื่องแต่งกายทหารรักษาพระองค์
อนุหมวด 2 จก.ทม.ร.๑๐4 พล.1 รบ. (ม.พัน.4 พล.1 รบ.)

ลำดับ	รายการ	นับ	อายุ (ปี)	อัตราจ่าย				หมายเหตุ
				นายทหาร	จ.	นายสิบ	พลทหาร	
	สิ่งอุปกรณ์ประจำกาย							
	สบ.สำหรับทหาร							
1	หมวกกีบทรงอ่อนแบบ 6 กลีบ สีพราง (เว้น คราหน้าหมวก)	ใบ	1	2	2	2	2	
2	เครื่องแบบสนาม	ชุด	1	3	3	3	2	
3	ป้ายชื่อชุดฝึก (ป้ายชื่อคำพื้นสีขาวตัวอักษรสีดำ)	อัน	1	3	3	3	3	
4	ห่วงห่วงปลายขากางเกง	คู่	5	1	1	1	1	
5	เสื้อยืดคอกลม (สีกากีแกมเขียว)	ตัว	1	6	6	6	5	
6	กางเกงลำลอง (สีกากีแกมเขียว)	ตัว	1	3	3	3	2	
7	รองเท้าหุ้มข้อหนังสีดำ (คอมแบทบูท)	คู่	1	1	1	1	1	
8	รองเท้าทรงสูงครึ่งน่อง (แบบ JUNGLE BOOTS)	คู่	1	1	1	1	1	
9	รองเท้าหุ้มข้อหนังสีดำ (ผูกเชือก)	คู่	1	1	1	1	1	
10	รองเท้าผ้าใบหุ้มส้น (สีดำ)	คู่	1	1	1	1	1	
11	ถุงเท้า (ด้านข้อเท้าหรือ) (สีดำ)	คู่	1	6	6	6	5	
12	เข็มขัดสีดำพร้อมหัว (หัวเข็มขัดรูปสี่เหลี่ยมจัตุรัส)	สาย	1	1	1	1	1	
13	ผ้าเช็ดตัว (สีกากีแกมเขียว)	ผืน	1	2	2	2	2	
14	กระดิกน้ำ	ชุด	2	2	2	2	2	
15	สายโยงเข็มขัดสนาม	เส้น	2	1	1	1	1	
16	เข็มขัดสนาม	เส้น	2	1	1	1	1	
	เครื่องนอน							
1	หมอนใบสังเคราะห์	ใบ	2	1	1	1	1	
2	ปลอกหมอน	ผืน	2	1	1	1	1	
3	ผ้าขาวปูนอน	ผืน	2	1	1	1	1	
4	ผ้าห่มนอน	ผืน	5	1	1	1	1	
5	มุ้งผ้าใบสังเคราะห์สีกากีแกมเขียว	หลัง	2	1	1	1	1	
	เครื่องแบบและเครื่องใช้ทหาร							
1	เสื้อเต็มยศสีทาสหรือเลิร์จ นายทหาร	ตัว	5	1				
2	เสื้อเต็มยศสีทาสหรือเลิร์จ จ่า, นายสิบ, พลทหาร	ตัว	5		1	1	1	
3	กางเกงแถบสีทาสหรือเลิร์จ มีแถบสีทาสข้างละ 2 แถบ	ตัว	5	1				
4	กางเกงแถบสีทาสหรือเลิร์จ มีแถบสีทาสข้างละ 1 แถบ	ตัว	5		1	1	1	
5	คู่มือลายตลับรูปจักรภายใต้พระมหากษัตริย์มงกุฏ ขนาดกลางโลหะสีทอง	คู่มือ	10	6	6	6	6	
6	คู่มือลายตลับรูปจักรภายใต้พระมหากษัตริย์มงกุฏ ขนาดใหญ่โลหะสีทอง	คู่มือ	10	12	12	12	12	
7	คันทิช (หนังสือเงินตรา) ประกอบด้วยสายสะพายหนังสือเงินตราต้นนอกแถบใหม่ทองสำหรับนายทหารสัญญาบัตร	ชุด	5	1				
8	คันทิช (หนังสือเงินตรา) ประกอบด้วยสายสะพายหนังสือเงินตราสำหรับนายทหารประทวน และพลทหาร	ชุด	2		1	1	1	
9	พระศรุษทำหัตถ์กระบี่คันทิช โลหะสีทอง	อัน	10	1	1	1	1	
10	พระศรุษทำหัตถ์หน้าหมวก โลหะสีทอง	อัน	10	1	1	1	1	
11	อักษรพระปรมาภิไธยย่อ อ.ร. ภายใต้พระมหากษัตริย์มงกุฏมีรัศมีและเลขประจำรัชกาล โลหะสีทอง ติดปลายแขนเสื้อ	อัน	10	2	2	2	2	
12	ประคุดใหม่ทองมีหัวเกี่ยว โลหะสีทอง	เส้น	5	1				
13	เข็มขัดหนังสือเงินตราพร้อมหัวเข็มขัดโลหะสีทองมีตราเครื่องหมายกองทัพบกตลับ	เส้น	2		1	1	1	
14	หมวกทหารรักษาพระองค์ (พร้อมกล่องใส่หมวกและแต่งหมวกเรียบร้อย)	ใบ	5	1	1	1	1	
15	พู่จามรี (สีฟ้าหม่น) นายทหาร	พู่	5	1				
16	พู่จามรี (สีฟ้าหม่น) จ่านายสิบ นายสิบ พลทหาร	พู่	5		1	1	1	
17	เครื่องหมายทหารรักษาพระองค์ (ยอดหมวกบัวบานโลหะสีทอง)	อัน	10	1	1	1	1	
18	เครื่องหมายทหารรักษาพระองค์ (สายรัดคางหมวกยอดโลหะสีทอง)	สาย	2	1	1	1	1	
19	เครื่องหมายทหารรักษาพระองค์ (จานรองยอดหมวกดวงดาวโลหะสีทอง)	อัน	10	1	1	1	1	
20	เครื่องหมายทหารรักษาพระองค์ (ดอกมะเขือใหญ่ช้อยโลหะสีทอง)	อัน	10	1	1	1	1	
21	เครื่องหมายทหารรักษาพระองค์ (ดอกมะเขือใหญ่ซ้อนโลหะสีทอง)	อัน	10	1	1	1	1	
22	เครื่องหมายทหารรักษาพระองค์ (ดอกมะเขือเล็กช้อยโลหะสีทอง)	อัน	10	1	1	1	1	
23	อาร์มติดเครื่องแบบเต็มยศแบบเข็มกลัด (คันทิชทอง, คันทิชเงิน, คันทิชแดง)	อัน	1	1				
24	ถุงมือสีขาว	คู่	1	2	2	2	2	
25	หมวกยอดทรงสูงทหารรักษาพระองค์ โลหะทรงสูงสีเงิน (พร้อมกล่องใส่หมวกและแต่งหมวกเรียบร้อย)	ใบ	5	1	1	1	1	
26	พู่จามรี (สีฟ้าหม่น)	พู่	5	1	1	1	1	
27	ยอดหมวกบัวบานโลหะสีทอง	อัน	10	1	1	1	1	
28	ตราพระราชลัญจกร โลหะสีทอง ติดหน้าหมวก	อัน	10	1	1	1	1	
29	ข้อล่ายี่ร้อยโลหะสีทองติดหน้าหมวก	อัน	10	1	1	1	1	
30	สายรัดคางหมวกยอดโลหะสีทอง	สาย	5	1	1	1	1	
31	กางเกงแถบแบบเข็มขัดสีทาสหรือเลิร์จ มีเส้นสีทาสข้างละ 1 แถบ	ตัว	5		1	1	1	
32	รองเท้าทรงสูงหนังสีดำ (หุ้มบูท)	คู่	2	1	1	1	1	
33	เดือยโลหะ	คู่	5	1	1	1	1	

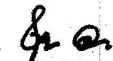
ลำดับ	รายการ	นับ	อายุ (ปี)	อัตราจ่าย				หมายเหตุ
				นายทหาร	จ.	นายสิบ	พลทหาร	
34	สายโยงชนิดผูกโลหะสีเงิน หรือสายโยงเดี่ยวหนึ่งสีด้า	สาย	1	1	1	1	1	
35	ฟู่ทวน	ชุด	5		1	1	1	
เครื่องแบบครึ่งยศทหารรักษาพระองค์ (ชุดพระราชฐาน)								
1	เสื้อชั้นนอกคอปกสีขาว	ตัว	1	2	2	2	2	
2	เสื้อคอจีนสีขาว (เสื้อคอจีนสีขาวแขนยาว)	ตัว	1	2	2	2	2	
3	เสื้อยืดคอกลมมีขลิบสีแดงที่คอและแขนแบบมีลาย	ตัว	1	5	5	5		
4	เสื้อยืดคอกลมมีขลิบสีแดงที่คอและแขนแบบไม่มีลาย	ตัว	1				5	
5	กางเกงแถบสักหลาดหรือเสิร์จสีฟ้าหม่น มีแถบสักหลาดสีเหลืองข้างละ 2 แถบ	ตัว	1	2				
6	กางเกงแถบสักหลาดหรือเสิร์จสีฟ้าหม่น มีแถบสักหลาดสีเหลืองข้างละ 1 แถบ	ตัว	1		2	2	2	
7	อักษรพระปรมาภิไธยย่อ วปร ภายใต้พระมหากษัตริย์มงกุฎและเลขประจำรัชกาลล้อมด้วยวงรี โลหะสีทอง ติดอกเสื้อ	อัน	10	1	1	1	1	
8	คุดมีลายคุดนูนรูปจักรภายใต้พระมหากษัตริย์มงกุฎ ขนาดใหญ่โลหะสีทอง	คุด	10	5	5	5	5	
9	คุดมีลายคุดนูนรูปจักรภายใต้พระมหากษัตริย์มงกุฎ ขนาดเล็กโลหะสีทอง	คุด	10			2	2	
10	คันทิป (หนังสือเงินค้ำ) ประกอบด้วยสายสะพายหนังสือเงินค้ำด้านนอกแถบไหมทองสำหรับนายทหารสัญญาบัตร	ชุด	1	1				
11	คันทิป (หนังสือน้ำตาล) ประกอบด้วยสายสะพายหนังสือน้ำตาลสำหรับนายทหารประทวน และพลทหาร	ชุด	1		1	1	1	
12	พระครุฑพ่าห์ติดกระเป๋าคันทิป โลหะสีทอง	อัน	10	1	1	1	1	
13	พระครุฑพ่าห์ติดหน้าหมวก โลหะสีทอง	อัน	10	1	1	1	1	
14	เข็มขัดหนังสือน้ำตาลพร้อมหัวเข็มขัดโลหะสีทองมีตราเครื่องหมายกองทัพบกคุดนูน	เส้น	1	1	1	1	1	
15	หมวกยอดสีขาวทรงเตี้ย	ใบ	3	1	1	1	1	
16	เครื่องหมายทหารรักษาพระองค์ (ยอดหมวกไม้รีนกลมโลหะสีทอง)	อัน	10	1	1	1	1	
17	เครื่องหมายทหารรักษาพระองค์ (คอกมะเขือใหญ่ขอยาวโลหะสีทอง)	อัน	10	1	1	1	1	
18	เครื่องหมายทหารรักษาพระองค์ (คอกมะเขือใหญ่ขอสั้นโลหะสีทอง)	อัน	10	1	1	1	1	
19	เครื่องหมายทหารรักษาพระองค์ (คอกมะเขือเล็กขอยาวโลหะสีทอง)	อัน	10	1	1	1	1	
20	เครื่องหมายทหารรักษาพระองค์ (จานรองยอดหมวกดวงครวราโลหะสีทอง)	อัน	10	1	1	1	1	
21	เครื่องหมายทหารรักษาพระองค์ (สายรัดคางหมวกยอดโลหะสีทอง)	สาย	2	1	1	1	1	
22	อินทราชนูแฉ่งนายทหารสัญญาบัตรพร้อมเครื่องหมายยศ	ชุด	3	1				
23	อินทราชนูแฉ่งนายทหารประทวนชั้นจ่านายสิบพร้อมเครื่องหมายยศ	ชุด	3		1			
24	เครื่องหมายยศนายทหารประทวนชั้นนายสิบ (ชนิดโลหะ)	อัน	3			2		
25	เครื่องหมายเหล่าโลหะสีทอง	อัน	5	2	2	2	2	
26	เครื่องหมายสังกัดโลหะสีทอง	อัน	5	2	2	2	2	
27	ป้ายโซน (ชนิดโลหะ)	อัน	1	2				
28	ป้ายวาระ (ชนิดโลหะ)	อัน	1	2				
29	ป้ายวาระ (ชนิดผ้าดีดอะคริลิก)	อัน	1		2	2	2	
30	ป้ายชื่อ มีตรา วปร (ชนิดโลหะ)	อัน	1	2	2	2	2	
31	ป้ายรุ่นฝึก (ชนิดโลหะ)	อัน	1	2	2	2	2	
32	แปรรูป	อัน	1		2	2	2	
33	อาร์มติดเครื่องแบบครึ่งยศแบบเข็มกลัด (ชุดพระราชฐาน)	อัน	1	1	1	1	1	
34	นกหรีดพร้อมตัวหนีบ (สีขาว)	ตัว	2	1	1	1	1	
35	สายสะพายปืนหนังสือน้ำตาล	สาย	1	1	1	1	1	
36	ซองหนังสำหรับดาบ M7/M9 (สีน้ำตาล)	ซอง	1	1	1	1	1	
37	ไฟฉาย (สีน้ำตาล)	กระบอก	5	1	1	1	1	
38	กุญแจมือ	ชุด	5	1	1	1	1	
39	กระบอก (สีขาว)	อัน	5	1	1	1	1	
40	ซองไฟฉาย (สีน้ำตาล)	ซอง	1	1	1	1	1	
41	ซองกุญแจมือ (สีน้ำตาล)	ซอง	1	1	1	1	1	
42	ซองกระบอก (สีน้ำตาล)	ซอง	1	1	1	1	1	
43	สายกระบี่หนังสือแดงแถบดินทอง	ชุด	1	1				
44	สายกระบี่สีแดงแถบน้ำตาล	ชุด	2		1			
45	แผงหนังเกี่ยวสายห้อยกระบี่	แผง	1	1	1			
46	ฟู่กระบี่ (ใหม่ทอง)	ฟู่	1	1				
47	ฟู่กระบี่ (ใหม่เหลือง)	ฟู่	1		1			
48	รองเท้าหุ้มข้อหนังสือด้า (ผูกเชือก)	คู่	1	1	2	2	2	
เครื่องแบบปกติขาว								
1	เครื่องแบบปกติขาว	ชุด	3	1				
2	หมวกทรงหม้อตาลสีขาว พร้อมสายรัดคาง ผ้าพันหมวก และคุดพร้อม	ใบ	3	1				
3	ตราหน้าหมวกปักดินทองขนาดกลาง	อัน	3	1				
เครื่องแบบปกติทากิแกมเขียวคอแบะ								
1	เครื่องแบบปกติทากิแกมเขียวคอแบะ	ชุด	3	1	1			
2	เสื้อคอพับแขนยาวสีทากิแกมเขียว	ตัว	3	1	1			
3	ผ้าผูกคอสีทากิแกมเขียว	เส้น	3	1	1			
4	คุดมีลายคุดนูนรูปจักรภายใต้พระมหากษัตริย์มงกุฎ ขนาดเล็กโลหะสีทอง	คุด	10	2	2			
5	คุดมีลายคุดนูนรูปจักรภายใต้พระมหากษัตริย์มงกุฎ ขนาดกลางโลหะสีทอง	คุด	10	4	4			

ลำดับ	รายการ	นับ	อายุ (ปี)	อัตราจ่าย				หมายเหตุ
				นายทหาร	จ.	นายสิบ	พลทหาร	
6	คุมมีลายคุณนุรบุร่งกรายใต้พระมหาพิชัยมงกุฎ ขนาดใหญ่โลหะสีทอง	คุม	10	5	5			
7	หมวกทรงหม้อตาลสีทึบแกมเขียว ผ้าพันหมวกและคุมพร้อม	ใบ	3	1	1			
8	ตราหน้าหมวกปักดินทองขนาดกลาง	อัน	3	1				
9	ตราหน้าหมวกปักดินทองขนาดกลางโลหะสีทอง	อัน	3		1			
ชุดปฏิบัติกร								
1	ชุดปกติคอพับ (เสื้อคอพับและกางเกงขายาวแบบปกติสีทึบแกมเขียว)	ชุด	1	1	1	1	1	
2	หมวกทรงหม้อตาลสีทึบแกมเขียว พร้อมสายรัดคาง ผ้าพันหมวก และคุมพร้อม	ใบ	3	1	1	1	1	
3	ตราหน้าหมวกปักดินทองขนาดกลาง	อัน	3	1				
4	ตราหน้าหมวกปักดินทองขนาดกลางโลหะสีทอง	อัน	3		1	1	1	
5	อาร์มโค้งติดชุดปกติคอพับ	อัน	1	1	1	1	1	
6	เข็มขัดด้ายถักสีดำ พร้อมตราพระนาม วปร	เส้น	2	1	1	1	1	
7	ซองกุญแจมือ (สีดำ)	ซอง	2	1	1	1	1	
8	ซองกระบอง (สีดำ)	ซอง	2	1	1	1	1	
9	ซองไฟฉาย (สีดำ)	ซอง	2	1	1	1	1	
10	กระเป๋ใส่ซองกระสุน M - 16 แบบคู่ (สีดำ)	ซอง	2	1	1	1	1	
11	รองเท้าหุ้มข้อหนังสีดำมีข้อข้าง (รองเท้าฮาล์ฟ)	คู่	1	1	1	1	1	
12	สายเข็มขัดด้ายถักหรือวัสดุเทียมด้ายถักสีดำพร้อมหัวเข็มขัดโลหะ (สีทอง)	เส้น	2	1	1	1	1	
เครื่องแบบฝึก (ผ้าลายก้างปลาสีทึบแกมเขียว)								
1	เครื่องแบบฝึก (ผ้าลายก้างปลาสีทึบแกมเขียว)	ชุด	1	1	2	2	2	
2	หมวกแก๊ปทรงอ่อนแบบ 6 กลีบ สีพราง (ตราหน้าหมวก วปร)	ใบ	1	1	1	1	1	
3	ไฟฉาย (สีดำ)	กระบอก	2	1	1	1	1	
4	ซองไฟฉาย (สีทึบแกมเขียว)	ซอง	2	1	1	1	1	
5	ซองกุญแจมือ (สีทึบแกมเขียว)	ซอง	2	1	1	1	1	
6	กระบอง (สีดำ)	อัน	5	1	1	1	1	
7	ซองกระบอง (สีทึบแกมเขียว)	ซอง	2	1	1	1	1	
8	กระเป๋ใส่ซองกระสุน M - 16 แบบคู่	ใบ	2	1	1	1	1	
9	นกหวีดพร้อมตัวหนีบ (สีดำ)	ตัว	2	1	1	1	1	
10	เครื่องหมายชั้นยศแบบปัก (นายทหาร, นายสิบ)	อัน	1	2	2	2		
11	เครื่องหมายปักสังกัดหน่วยทหาร (ปักด้วยไหมสีเหลือง)	อัน	1	2	2	2	2	
12	เครื่องหมายเหล่าทหารปืนไรเฟิล (ปักด้วยไหมสีเหลือง)	อัน	1	2	2	2	2	
13	เครื่องหมายปักทหารรักษาพระองค์ (ปักด้วยไหมสีเหลือง)	อัน	1	2	2	2	2	
14	ป้ายโชน (ชนิดผ้า)	อัน	1	2				
15	ป้ายวระณะ(ชนิดผ้าติดตีนตุ๊กแก)	อัน	1	2	2	2	2	
16	ป้ายชื่อชุดฝึก (ป้ายชื่อผ้าพื้นสีขาวตัวอักษรสีดำ)	อัน	1	2	2	2	2	
17	ป้ายรุ่นฝึก (ชนิดผ้า)	อัน	1	2	2	2	2	
18	อาร์มโค้งติดเครื่องแบบฝึก	อัน	1	2	2	2	2	
19	อาร์มติดเครื่องแบบฝึกแบบติดตุ๊กแก (ชุดพระราชฐานเขียว)	อัน	1	1	1	1	1	
20	สายเข็มขัด พร้อมหัวเข็มขัด โลหะ (รมดำ)	สาย/หัว	2	1	1	1	1	
21	รองเท้าสูงครึ่งน่องสีดำ	คู่	1	1	1	1	1	
ชุดพระศึกษา								
1	ชุดพระ	ชุด	2	1	1	1	1	
สิ่งอุปกรณ์อื่นๆ								
1	กระเป๋ขนาดใหญ่	ใบ	3	1	1	1	1	
2	เสื้อคลุมกันฝน	ตัว	1	1	1	1	1	
3	ถุงใส่เครื่องแบบเต็มยศรักษาพระองค์	ถุง	3	1	1	1	1	
4	ถุงใส่เครื่องแบบเต็มยศทหารรักษาพระองค์ (ชุดพระราชฐาน)	ถุง	3	1	1	1	1	
5	ถุงคลุมหมวกครึ่งยศรักษาพระองค์	ถุง	3	1	1	1	1	

*หมายเหตุ

- 1.เครื่องสนามและเครื่องนอน- แจกจ่ายเมื่อเริ่มเข้ารับการศึกษาเพียง 1 ครั้ง
- 2.เครื่องแบบเต็มยศ รอ. - น.จปร.ได้รับประจำตัวคนละ 1 ชุด
- 3.เครื่องแบบปกติกากีแกมเขียวคอมเบ- แจกจ่าย 1 ครั้ง เฉพาะกำลังพลใน Org (น. และ จ.)
- 4.ชุดวอร์ม - แจกจ่ายเฉพาะกำลังพลใน Org (น. และ ส.) เพียง 1 ครั้ง
- 5.สิ่งอุปกรณ์อื่นๆ - แจกจ่ายเมื่อเริ่มเข้ารับการศึกษาเพียง 1 ครั้ง ยาวเกิน เสื้อกันฝนระยะเวลาการแจกจ่าย 1 ชุด/ปี

พ.ท.



(เจริญไกร อุปลา)

ทน.กบ.ทบ.

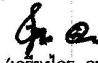
ผนวก ก อัตราสิ่งอุปโภคประเภทเครื่องแต่งกาย เครื่องประกอบเครื่องแต่งกายทหารรักษาพระองค์
อนุผนวก 3 อก.ทม.รจ.904 พล.1 รจ. (ป.1 รจ., ป.1 พัน.1 รจ., ป.1 พัน.11 รจ., ป.1 พัน.31 รจ.)

ลำดับ	รายการ	นับ	อายุ (ปี)	อัตราจ่าย				หมายเหตุ
				นายทหาร	จ.	นายสิบ	พลทหาร	
	สิ่งอุปโภคจ่ายประจำกาย							
	สบ.สำหรับการฝึก							
1	หมวกแก๊ปทรงอ่อนแบบ 6 กลีบ สีฟาง (เว้น ทรานหนัก)	ใบ	1	2	2	2	2	
2	เครื่องแบบสนาม	ชุด	1	3	3	3	2	
3	ป้ายชื่อชุดฝึก (ป้ายชื่อลำพันสีขาวยกขจรสีดำ)	อัน	1	3	3	3	3	
4	พ่วงสวมปลายขากางเกง	คู่	5	1	1	1	1	
5	เสื้อยืดคอกลม (สีกากีแกมเขียว)	ตัว	1	6	6	6	5	
6	กางเกงลำลอง (สีกากีแกมเขียว)	ตัว	1	3	3	3	2	
7	รองเท้าหุ้มข้อหนังสีดำ (คอมแบบบู๊ท)	คู่	1	1	1	1	1	
8	รองเท้าทรงสูงครึ่งมือง (แบบ JUNGLE BOOTS)	คู่	1	1	1	1	1	
9	รองเท้าหุ้มข้อหนังสีดำ (ผูกเชือก)	คู่	1	1	1	1	1	
10	รองเท้าผ้าใบหุ้มเส้น (สีดำ)	คู่	1	1	1	1	1	
11	ถุงเท้า (ด้านเชื้อแบคทีเรีย) (สีดำ)	คู่	1	6	6	6	5	
12	เข็มขัดสีดำพร้อมหัว (หัวเข็มขัดรูปสี่เหลี่ยมจัตุรัส)	สาย	1	1	1	1	1	
13	ผ้าเช็ดตัว (สีกากีแกมเขียว)	ผืน	1	2	2	2		
14	กระติกน้ำ	ชุด	2	2	2	2		
15	สายโยงเข็มขัดสนาม	เส้น	2	1	1	1		
16	เข็มขัดสนาม	เส้น	2	1	1	1		
	เครื่องนอน							
1	หมอนใบสังเคราะห์	ใบ	2	1	1	1		
2	ปลอกหมอน	ผืน	2	1	1	1		
3	ผ้าขาวปูนอน	ผืน	2	1	1	1		
4	ผ้าทึมนอน	ผืน	5	1	1	1		
5	มุ้งผ้าใบสังเคราะห์สีกากีแกมเขียว	หลัง	2	1	1	1		
	เครื่องแบบเต็มยศรักษาพระองค์							
1	เสื้อเต็มยศสักหลาดหรือเลิร์จ นายทหาร	ตัว	5	1				
2	เสื้อเต็มยศสักหลาดหรือเลิร์จ จ่า, นายสิบ, พลทหาร	ตัว	5		1	1	1	
3	กางเกงแถบสักหลาดหรือเลิร์จ มีแถบสักหลาดข้างละ 2 แถบ	ตัว	5	1				
4	กางเกงแถบสักหลาดหรือเลิร์จ มีแถบสักหลาดข้างละ 1 แถบ	ตัว	5		1	1	1	
5	คู่มืออักษรพระปรมาภิไธยย่อ วร ภายใต้พระมหาพิชัยมงกุฏ ขนาดเล็กโลหะสีทอง	คู่มือ	10		2	2	2	
6	คู่มือลายคุณนรปุรกิจภายใต้พระมหาพิชัยมงกุฏ ขนาดกลางโลหะสีทอง	คู่มือ	10	2	2	2	2	
7	คู่มือลายคุณนรปุรกิจภายใต้พระมหาพิชัยมงกุฏ ขนาดใหญ่โลหะสีทอง	คู่มือ	10	7	7	7	7	
8	คันชีพ (หนังสือใบเงินคำ) ประกอบด้วยสายสะพายหนังสือใบเงินคำด้านนอกแถบไหมทองสำหรับนายทหารสัญญาบัตร	ชุด	5	1				
9	คันชีพ (หนังสือใบตาล) ประกอบด้วยสายสะพายหนังสือใบตาลสำหรับนายทหารประทวน และพลทหาร	ชุด	2		1	1	1	
10	พระครุฑพ่าห์ติดกระเปาะคันชีพ โลหะสีทอง	อัน	10	1	1	1	1	
11	พระครุฑพ่าห์ติดหน้าหมวก โลหะสีทอง	อัน	10	1	1	1	1	
12	ประคตไหมริ้วทองสลักเงินและไหมสีแดง	เส้น	5	1				
13	เข็มขัดหนังสือใบตาลพร้อมหัวเข็มขัดโลหะสีทองมีตราเครื่องหมายกองทัพกคุณนร	เส้น	2		1	1	1	
14	หมวกทหารรักษาพระองค์ (พร้อมกล่องใส่หมวกและแต่งหมวกเรียบร้อย)	ใบ	5	1	1	1	1	
15	พู่จามรี (สีดำ) นายทหาร	พู่	5	1				
16	พู่จามรี (สีดำ) จ่านายสิบ นายสิบ พลทหาร	พู่	5		1	1	1	
17	เครื่องหมายทหารรักษาพระองค์ (ยอดหมวกบัวบานโลหะสีทอง)	อัน	10	1	1	1	1	
18	เครื่องหมายทหารรักษาพระองค์ (สายรัดคางหมวกยอดโลหะสีทอง)	สาย	2	1	1	1	1	
19	เครื่องหมายทหารรักษาพระองค์ (จามรองยอดหมวกวงคาราโลหะสีทอง)	อัน	10	1	1	1	1	
20	เครื่องหมายทหารรักษาพระองค์ (ดอกมะเขือใหญ่ข่อยยาวโลหะสีทอง)	อัน	10	1	1	1	1	
21	เครื่องหมายทหารรักษาพระองค์ (ดอกมะเขือใหญ่ข่อยสั้นโลหะสีทอง)	อัน	10	1	1	1	1	
22	เครื่องหมายทหารรักษาพระองค์ (ดอกมะเขือเล็กข่อยยาวโลหะสีทอง)	อัน	10	1	1	1	1	
23	อาร์มติดเครื่องแบบเต็มยศแบบเข็มกลัด (คันสีทอง, คันสีเงิน, คันสีทองแดง)	อัน	1	1				
24	ถุงมือสีขาว	คู่	1	2	2	2	2	
	เครื่องแบบครึ่งยศทหารรักษาพระองค์ (ชุดพระราชทาน)							
1	เสื้อชั้นนอกคอปิดสีขาว	ตัว	1	2	2	2	2	
2	เสื้อคอพับสีขาว (เสื้อเจ็ดสีขาวแขนยาวแบบคอจีน)	ตัว	1	2	2	2	2	
3	เสื้อยืดคอกลมมีขลิบสีแดงที่คอและแขนแบบมีลาย	ตัว	1	5	5	5		
4	เสื้อยืดคอกลมมีขลิบสีแดงที่คอและแขนแบบไม่มีลาย	ตัว	1				5	
5	กางเกงแถบสักหลาดหรือเลิร์จสีดำ มีแถบสักหลาดสีเหลืองข้างละ 2 แถบ	ตัว	1	2				
6	กางเกงแถบสักหลาดหรือเลิร์จสีดำ มีแถบสักหลาดสีเหลืองข้างละ 1 แถบ	ตัว	1		2	2	2	
7	อักษรพระปรมาภิไธยย่อ วร ภายใต้พระมหาพิชัยมงกุฏและเลขประจำรัชกาลล้อมด้วยวงรี โลหะสีทอง ติดคอเสื้อ	อัน	10	1	1	1	1	
8	คู่มือลายคุณนรปุรกิจภายใต้พระมหาพิชัยมงกุฏ ขนาดใหญ่โลหะสีทอง	คู่มือ	10	5	5	5	5	
9	คู่มือลายคุณนรปุรกิจภายใต้พระมหาพิชัยมงกุฏ ขนาดเล็กโลหะสีทอง	คู่มือ	10			2	2	

ลำดับ	รายการ	นับ	อายุ (ปี)	อัตราจ่าย				หมายเหตุ
				นายทหาร	จ.	นายสิบ	พลทหาร	
10	คันชีพ(หนึ่งสีน้ำเงินค่า) ประกอบสายสะพายหนึ่งสีน้ำเงินค่าด้านนอกแถบใหม่ทองสำหรับนายทหารสัญญาบัตร	ชุด	1	1				
11	คันชีพ(หนึ่งสีน้ำตาล) ประกอบสายสะพายหนึ่งสีน้ำตาลสำหรับนายทหารประทวน และพลทหาร	ชุด	1		1	1	1	
12	พระศรุตพ่าหิตกระเป๋าคันชีพ โลหะสีทอง	อัน	10	1	1	1	1	
13	พระศรุตพ่าหิตคันทันหมวก โลหะสีทอง	อัน	10	1	1	1	1	
14	เข็มขัดหนึ่งสีน้ำตาลพร้อมหัวเข็มขัดโลหะสีทองมีตราเครื่องหมายกองทัพกบฏคนบุญ	เส้น	1	1	1	1	1	
15	หมวกยอดสีขาวทรงเต่า	ใบ	3	1	1	1	1	
16	เครื่องหมายทหารรักษาพระองค์ (ยอดหมวกโมริแหลมโลหะสีทอง)	อัน	10	1	1	1	1	
17	เครื่องหมายทหารรักษาพระองค์ (ดอกมะเขือใหญ่ขอยาวโลหะสีทอง)	อัน	10	1	1	1	1	
18	เครื่องหมายทหารรักษาพระองค์ (ดอกมะเขือใหญ่ขอสั้นโลหะสีทอง)	อัน	10	1	1	1	1	
19	เครื่องหมายทหารรักษาพระองค์ (ดอกมะเขือเล็กขอยาวโลหะสีทอง)	อัน	10	1	1	1	1	
20	เครื่องหมายทหารรักษาพระองค์ (จานรองยอดหมวกดวงดาวโลหะสีทอง)	อัน	10	1	1	1	1	
21	เครื่องหมายทหารรักษาพระองค์ (สายรัดคางหมวกยอดโลหะสีทอง)	สาย	2	1	1	1	1	
22	อินทรวงูแฉ่งนายทหารสัญญาบัตรพร้อมเครื่องหมายยศ	ชุด	3	1				
23	อินทรวงูแฉ่งนายทหารประทวนชั้นนายสิบพร้อมเครื่องหมายยศ	ชุด	3		1			
24	เครื่องหมายยศนายทหารประทวนชั้นนายสิบ (ชนิดโลหะ)	อัน	3			2		
25	เครื่องหมายเหล่าโลหะสีทอง	อัน	5	2	2	2	2	
26	เครื่องหมายสังกัดโลหะสีทอง	อัน	5	2	2	2	2	
27	ป้ายไซน (ชนิดโลหะ)	อัน	1	2				
28	ป้ายวาระชะ(ชนิดโลหะ)	อัน	1	2				
29	ป้ายวาระชะ(ชนิดผ้าติดตะหวัด)	อัน	1		2	2	2	
30	ป้ายชื่อ มีตรา วปร (ชนิดโลหะ)	อัน	1	2	2	2	2	
31	ป้ายรุ่นฝึก(ชนิดโลหะ)	อัน	1	2	2	2	2	
32	แฟ้มแถบ	อัน	1		2	2	2	
33	อาร์มติดเครื่องแบบครึ่งยศแบบเข็มกลัด (ชุดพระราชมารดา)	อัน	1	1	1	1	1	
34	นกหวีดพร้อมตัวหนีบ (สีขาว)	ตัว	2	1	1	1	1	
35	สายสะพายบั้นหนึ่งสีน้ำตาล	สาย	1	1	1	1	1	
36	ซองหนังสำหรับดาบ M7/M9 สีน้ำตาล	ซอง	1	1	1	1	1	
37	ไฟฉาย (สีขาว)	กระบอก	5	1	1	1	1	
38	กุญแจมือ	ชุด	5	1	1	1	1	
39	กระบอง (สีขาว)	อัน	5	1	1	1	1	
40	ซองไฟฉาย (สีน้ำตาล)	ซอง	1	1	1	1	1	
41	ซองกุญแจมือ (สีน้ำตาล)	ซอง	1	1	1	1	1	
42	ซองกระบอง (สีน้ำตาล)	ซอง	1	1	1	1	1	
43	สายกระบี่หนึ่งสีแดงแถบดินทอง	ชุด	1	1				
44	สายกระบี่สีแดงแถบน้ำตาล	ชุด	2		1			
45	แผงหนังเกี่ยวสายห้อยกระบี่	แผง	1	1	1			
46	ฟูกกระบี่ (ใหม่ทอง)	ฟูก	1	1				
47	ฟูกกระบี่ (ใหม่เหลือง)	ฟูก	1		1			
48	รองเท้าหุ้มข้อหนึ่งสีน้ำตาล (ผูกเชือก)	คู่	1	1	2	2	2	
เครื่องแบบปกติขาว								
1	เครื่องแบบปกติขาว	ชุด	3	1				
2	หมวกทรงหม้อตาลสีขาว พร้อมสายรัดคาง ผ้าพันหมวก และตุ้มพร้อม	ใบ	3	1				
3	ตราหน้าหมวกปักดินทองขนาดกลาง	อัน	3	1				
เครื่องแบบปกติดำก็แกมเขียวคอแบะ								
1	เครื่องแบบปกติดำก็แกมเขียวคอแบะ	ชุด	3	1	1			
2	เสื้อคอพับแขนยาวสีกากีแกมเขียว	ตัว	3	1	1			
3	ผ้าผูกคอสีกากีแกมเขียว	เส้น	3	1	1			
4	ตุ้มมีลายคูนูนรูปจักรภายใต้พระมหาพิชัยมงกุฎ ขนาดเล็กโลหะสีทอง	ตุ้ม	10	2	2			
5	ตุ้มมีลายคูนูนรูปจักรภายใต้พระมหาพิชัยมงกุฎ ขนาดกลางโลหะสีทอง	ตุ้ม	10	4	4			
6	ตุ้มมีลายคูนูนรูปจักรภายใต้พระมหาพิชัยมงกุฎ ขนาดใหญ่โลหะสีทอง	ตุ้ม	10	5	5			
7	หมวกทรงหม้อตาลสีกากีแกมเขียว ผ้าพันหมวกและตุ้มพร้อม	ใบ	3	1	1			
8	ตราหน้าหมวกปักดินทองขนาดกลาง	อัน	3	1				
9	ตราหน้าหมวกรูปจักรอุณาโลมขนาดกลางโลหะสีทอง	อัน	3		1			
ชุดปฏิบัติกร								
1	ชุดปกติคอพับ (เสื้อคอพับและกางเกงขาวแบบปกติสีกากีแกมเขียว)	ชุด	1	1	1	1	1	
2	หมวกทรงหม้อตาลสีกากีแกมเขียว พร้อมสายรัดคาง ผ้าพันหมวก และตุ้มพร้อม	ใบ	3	1	1	1	1	
3	ตราหน้าหมวกปักดินทองขนาดกลาง	อัน	3	1				
4	ตราหน้าหมวกรูปจักรอุณาโลมขนาดกลางโลหะสีทอง	อัน	3		1	1	1	
5	อาร์มได้ขีดชุดปกติคอพับ	อัน	1	1	1	1	1	
6	เข็มขัดสายถักสีน้ำตาล พร้อมตราพระนาม วปร	เส้น	2	1	1	1	1	
7	ซองกุญแจมือ (สีน้ำตาล)	ซอง	2	1	1	1	1	
8	ซองกระบอง (สีน้ำตาล)	ซอง	2	1	1	1	1	

ลำดับ	รายการ	นับ	อายุ (ปี)	อัตราจ่าย			หมายเหตุ
				นายทหาร	จ.	นายสิบ	
9	ซองไฟฉาย (สีดำ)	ซอง	2	1	1	1	1
10	กระเป๋าสีซองกระสุน M - 16 แบบคู่ (สีดำ)	ซอง	2	1	1	1	1
11	รองเท้าบูตหนังสีดำมีซิปข้าง (รองเท้ายาส์)	คู่	1	1	1	1	1
12	สายเข็มขัดด้วยถักหรือวัสดุเทียมด้วยลวดสีฟ้าพร้อมหัวเข็มขัดโลหะ (สีทอง)	เส้น	2	1	1	1	1
เครื่องแบบฝึก (ผ้าลายก้างปลาสีฟ้าก็แถมเขียว)							
1	เครื่องแบบฝึก (ผ้าลายก้างปลาสีฟ้าก็แถมเขียว)	ชุด	1	1	2	2	2
2	หมวกแก๊ปทรงอ่อนแบบ 6 กลีบ สีพราง (คราหน้าหมวก วปร)	ใบ	1	1	1	1	1
3	ไฟฉาย (สีดำ)	กระบอก	2	1	1	1	1
4	ซองไฟฉาย (สีฟ้าก็แถมเขียว)	ซอง	2	1	1	1	1
5	ซองกุญแจมือ (สีฟ้าก็แถมเขียว)	ซอง	2	1	1	1	1
6	กระบอก (สีดำ)	อัน	5	1	1	1	1
7	ซองกระบอก (สีฟ้าก็แถมเขียว)	ซอง	2	1	1	1	1
8	กระเป๋าสีซองกระสุน M - 16 แบบคู่	ใบ	2	1	1	1	1
9	นกหวีดพร้อมตัวหนีบ (สีดำ)	ตัว	2	1	1	1	1
10	เครื่องหมายชั้นยศแบบปัก (นายทหาร, นายสิบ)	อัน	1	2	2	2	
11	เครื่องหมายปักสังกัดหน่วยทหาร (ปักด้วยไหมสีเหลือง)	อัน	1	2	2	2	2
12	เครื่องหมายเหล่าทหารปักใหม่ (ปักด้วยไหมสีเหลือง)	อัน	1	2	2	2	2
13	เครื่องหมายปักทหารรักษาพระองค์ (ปักด้วยไหมสีเหลือง)	อัน	1	2	2	2	2
14	ป้ายไซน (ชนิดผ้า)	อัน	1	2			
15	ป้ายวรรณะ(ชนิดผ้าติดตีนตุ๊กแก)	อัน	1	2	2	2	2
16	ป้ายชื่อชุดฝึก	อัน	1	2	2	2	2
17	ป้ายรุ่นฝึก (ชนิดผ้า)	อัน	1	2	2	2	2
18	อาร์มโค้งติดเครื่องแบบฝึก	อัน	1	2	2	2	2
19	อาร์มติดเครื่องแบบฝึกแบบตีนตุ๊กแก (ชุดพระราชฐานเขียว)	อัน	1	1	1	1	1
20	สายเข็มขัด พร้อมหัวเข็มขัด โลหะ(รมดำ)	สาย/หัว	2	1	1	1	1
21	รองเท้าสูงครึ่งน่องสีดำ	คู่	1	1	1	1	1
ชุดพลະศึกษา							
1	ชุดพลະ	ชุด	2	1	1	1	1
สิ่งอุปกรณ์อื่นๆ							
1	กระเป๋ารุ่นใหญ่	ใบ	3	1	1	1	1
2	เสื้อคลุมกันฝน	ตัว	1	1	1	1	1
3	ถุงใส่เครื่องแบบเต็มยศรักษาพระองค์	ถุง	3	1	1	1	1
4	ถุงใส่เครื่องแบบเต็มยศทหารรักษาพระองค์ (ชุดพระราชฐาน)	ถุง	3	1	1	1	1
5	ถุงคลุมหมวกครึ่งยศรักษาพระองค์	ถุง	3	1	1	1	1

- 1.เครื่องสนามและเครื่องนอน- แจกจ่ายเมื่อเริ่มเข้ารับการฝึกเพียง 1 ครั้ง
- 2.เครื่องแบบเต็มยศ รอ. - น.จปร.ได้รับประจำตัวคนละ 1 ชุด
- 3.เครื่องแบบปกติกองทัพบกก็แถมเขียวคอเบะ- แจกจ่าย 1 ครั้ง เฉพาะกำลังพลใน Org (น. และ จ.)
- 4.ชุดวอร์ม - แจกจ่ายเฉพาะกำลังพลใน Org (น. และ ส.) เพียง 1 ครั้ง
- 5.สิ่งอุปกรณ์อื่นๆ - แจกจ่ายเมื่อเริ่มเข้ารับการฝึกเพียง 1 ครั้ง ยกเว้น เสื้อกันฝนระยะเวลาการแจกจ่าย 1 ชุด/ปี

พ.ท. 
(เกรียงไกร อุบล)
หน.กบ.ทน.

ผนวก ก อีทราสิ่งอุปกรณ์ประเภทเครื่องแต่งกาย เครื่องประกอบเครื่องแต่งกายทหารรักษาพระองค์
 อนุผนวก 4 ฉ.ท.ม.ร.บ.904 พ.ล.1 ร.บ. (ซ.ท.น.1 พ.ล.1 ร.บ.)

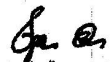
ลำดับ	รายการ	นับ	อายุ (ปี)	อีตราจ่าย				หมายเหตุ
				นายทหาร	จ.	นายสิบ	พลทหาร	
สิ่งอุปกรณ์จ่ายประจำกาย								
สบ.สำหรับกรมือ								
1	หมวกแก๊ปทรงอ่อนแบบ 6 กลีบ สีพราง (เว้น ตราหน้าหมวก)	ใบ	1	2	2	2	2	
2	เครื่องแบบสนาม	ชุด	1	3	3	3	2	
3	ป้ายชื่อชุดฝึก (ป้ายชื่อผ้าพื้นสีขาวตัวอักษรสีดำ)	อัน	1	3	3	3	3	
4	ห่วงห่วงปลายขากางเกง	คู่	5	1	1	1	1	
5	เสื้อยืดคอกลม (สีกากีแกมเขียว)	ตัว	1	6	6	6	5	
6	กางเกงลำลอง (สีกากีแกมเขียว)	ตัว	1	3	3	3	2	
7	รองเท้าหุ้มข้อหนังสีดำ (คอมแบทบูท)	คู่	1	1	1	1	1	
8	รองเท้าทรงสูงครึ่งน่อง (แบบ JUNGLE BOOTS)	คู่	1	1	1	1	1	
9	รองเท้าหุ้มข้อหนังสีดำ (ผูกเชือก)	คู่	1	1	1	1	1	
10	รองเท้าผ้าใบหุ้มส้น (สีดำ)	คู่	1	1	1	1	1	
11	ถุงเท้า (ด้านเขี้ยวแบบครึ่ง) (สีดำ)	คู่	1	6	6	6	5	
12	เข็มขัดสีดำพร้อมหัว (หัวเข็มขัดรูปสี่เหลี่ยมจัตุรัส)	สาย	1	1	1	1	1	
13	ผ้าเช็ดตัว (สีกากีแกมเขียว)	ผืน	1	2	2	2		
14	กระติกน้ำ	ชุด	2	2	2	2		
15	สายโยงเข็มขัดสนาม	เส้น	2	1	1	1		
16	เข็มขัดสนาม	เส้น	2	1	1	1		
เครื่องนอน								
1	หมอนโย่งสังเคราะห์	ใบ	2	1	1	1		
2	ปลอกหมอน	ผืน	2	1	1	1		
3	ผ้าขาวปูนอน	ผืน	2	1	1	1		
4	ผ้าห่มนอน	ผืน	5	1	1	1		
5	มุ้งผ้าโย่งสังเคราะห์สีกากีแกมเขียว	หลัง	2	1	1	1		
เครื่องแบบเต็มยศรักษาพระองค์								
1	เสื้อเต็มยศสีทาสหรือเล็ริง นายทหาร	ตัว	5	1				
2	เสื้อเต็มยศสีทาสหรือเล็ริง จ่า, นายสิบ, พลทหาร	ตัว	5		1	1	1	
3	กางเกงแถบสีทาสหรือเล็ริง มีแถบสีทาสข้างละ 2 แถบ	ตัว	5	1				
4	กางเกงแถบสีทาสหรือเล็ริง มีแถบสีทาสข้างละ 1 แถบ	ตัว	5		1	1	1	
5	คู่มืออักษรพระปรมาภิไธยย่อ วปร ภายใต้พระมหาพิชัยมงกุฏ ขนาดเล็กโลหะสีทอง	คู่มือ	10		2	2	2	
6	คู่มือลายตลับนูนรูปจักรภายใต้พระมหาพิชัยมงกุฏ ขนาดกลางโลหะสีทอง	คู่มือ	10	2	2	2	2	
7	คู่มือลายตลับนูนรูปจักรภายใต้พระมหาพิชัยมงกุฏ ขนาดใหญ่โลหะสีทอง	คู่มือ	10	7	7	7	7	
8	คันทิช (หนังสือเงินดำ) ประกอบสายสะพายหนังสือเงินดำด้านนอกแถบไหมทองสำหรับนายทหารสัญญาบัตร	ชุด	5	1				
9	คันทิช (หนังสือดำ) ประกอบสายสะพายหนังสือดำสำหรับนายทหารประทวน และพลทหาร	ชุด	2		1	1	1	
10	พระศรุตหัตถ์ติดกระเป๋าคันทิช โลหะสีทอง	อัน	10	1	1	1	1	
11	พระศรุตหัตถ์ติดหน้าหมวก โลหะสีทอง	อัน	10	1	1	1	1	
12	ประดับไหมริ้วทองสลักเงินและไหมสีแดง	เส้น	5	1				
13	เข็มขัดหนังสือดำพร้อมหัวเข็มขัดโลหะสีทองมีตราเครื่องหมายกองทัพกตบถนูน	เส้น	2		1	1	1	
14	หมวกทหารรักษาพระองค์ (พร้อมกล่องใส่หมวกและแฉ่งหมวกเรียบร้อย)	ใบ	5	1	1	1	1	
15	พู่จามรี (สีดำ) นายทหาร	พู่	5	1				
16	พู่จามรี (สีดำ) จ่านายสิบ นายสิบ พลทหาร	พู่	5		1	1	1	
17	เครื่องหมายทหารรักษาพระองค์ (ยอดหมวกบัวบานโลหะสีทอง)	อัน	10	1	1	1	1	
18	เครื่องหมายทหารรักษาพระองค์ (สายรัดคางหมวกยอดโลหะสีทอง)	สาย	2	1	1	1	1	
19	เครื่องหมายทหารรักษาพระองค์ (จานรองยอดหมวกดวงดาราโลหะสีทอง)	อัน	10	1	1	1	1	
20	เครื่องหมายทหารรักษาพระองค์ (คอกมะเขือใหญ่ข่อยยาวโลหะสีทอง)	อัน	10	1	1	1	1	
21	เครื่องหมายทหารรักษาพระองค์ (คอกมะเขือใหญ่ข่อยสั้นโลหะสีทอง)	อัน	10	1	1	1	1	
22	เครื่องหมายทหารรักษาพระองค์ (คอกมะเขือเล็กข่อยยาวโลหะสีทอง)	อัน	10	1	1	1	1	
23	อาร์มติดเครื่องแบบเต็มยศแบบเข็มกลัด (คันทิชทอง, คันทิชเงิน, คันทิชทองแดง)	อัน	1	1				
24	ถุงมือสีขาว	คู่	1	2	2	2	2	
เครื่องแบบครึ่งยศทหารรักษาพระองค์ (ชุดพระราชาฐาน)								
1	เสื้อชั้นนอกคอปกสีขาว	ตัว	1	2	2	2	2	
2	เสื้อคอพับสีขาว (เสื้อเชิ้ตสีขาวแขนยาวแบบคอจีน)	ตัว	1	2	2	2	2	
3	เสื้อยืดคอกลมมีขลิบสีแดงที่คอและแขนแบบไม่มีลาย	ตัว	1	5	5	5		
4	เสื้อยืดคอกลมมีขลิบสีแดงที่คอและแขนแบบไม่มีลาย	ตัว	1				5	
5	กางเกงแถบสีทาสหรือเล็ริงสีเทา มีแถบสีทาสสีดำข้างละ 2 แถบ	ตัว	1	2				
6	กางเกงแถบสีทาสหรือเล็ริงสีเทา มีแถบสีทาสสีดำข้างละ 1 แถบ	ตัว	1		2	2	2	
7	อักษรพระปรมาภิไธยย่อ วปร ภายใต้พระมหาพิชัยมงกุฏและเลขประจำรัชกาลล้อมด้วยวงรี โลหะสีทอง ติดคอเสื้อ	อัน	10	1	1	1	1	
8	คู่มือลายตลับนูนรูปจักรภายใต้พระมหาพิชัยมงกุฏ ขนาดใหญ่โลหะสีทอง	คู่มือ	10	5	5	5	5	

ลำดับ	รายการ	นับ	อายุ (ปี)	อัตราจ่าย				หมายเหตุ
				นายทหาร	จ.	นายสิบ	พลทหาร	
9	คู่มือลายคุณนุรูปจักรภายใต้พระมหาพิชัยมงกุฏ ขนาดเล็กโลหะสีทอง	คตม	10			2	2	
10	คันซิป (หนังสือสีน้ำเงินดำ) ประกอบสายสะพายหนังสือสีน้ำเงินดำด้านนอกแถบไหมทองสำหรับนายทหารสัญญาบัตร	ชุด	1	1				
11	คันซิป (หนังสือดำ) ประกอบสายสะพายหนังสือดำสำหรับนายทหารประทวน และพลทหาร	ชุด	1		1	1	1	
12	พระครุฑพ่าห์ติดกระเปาะคันซิป โลหะสีทอง	อัน	10	1	1	1	1	
13	พระครุฑพ่าห์ติดหน้าหมวก โลหะสีทอง	อัน	10	1	1	1	1	
14	เข็มขัดหนังสือดำพร้อมหัวเข็มขัดโลหะสีทองมีตราเครื่องหมายกองทัพบกคุณนุ	เส้น	1	1	1	1	1	
15	หมวกยอดสีขาวยาวทรงเตี้ย	ใบ	3	1	1	1	1	
16	เครื่องหมายทหารรักษาพระองค์ (ยอดหมวกโมรีแหลมโลหะสีทอง)	อัน	10	1	1	1	1	
17	เครื่องหมายทหารรักษาพระองค์ (ดอกมะเขือใหญ่ขยายโลหะสีทอง)	อัน	10	1	1	1	1	
18	เครื่องหมายทหารรักษาพระองค์ (ดอกมะเขือใหญ่ขอสันโลหะสีทอง)	อัน	10	1	1	1	1	
19	เครื่องหมายทหารรักษาพระองค์ (ดอกมะเขือเล็กขยายโลหะสีทอง)	อัน	10	1	1	1	1	
20	เครื่องหมายทหารรักษาพระองค์ (จากรอยยอดหมวกดวงตราโลหะสีทอง)	อัน	10	1	1	1	1	
21	เครื่องหมายทหารรักษาพระองค์ (สายรัดคางหมวกยอดโลหะสีทอง)	สาย	2	1	1	1	1	
22	อินทหรณูแข็งนายทหารสัญญาบัตรพร้อมเครื่องหมายยศ	ชุด	3	1				
23	อินทหรณูแข็งนายทหารประทวนชั้นจ่านายสิบพร้อมเครื่องหมายยศ	ชุด	3		1			
24	เครื่องหมายศานายทหารประทวนชั้นนายสิบ (ชนิดโลหะ)	อัน	3			2		
25	เครื่องหมายเหล่าโลหะสีทอง	อัน	5	2	2	2	2	
26	เครื่องหมายสังกัดโลหะสีทอง	อัน	5	2	2	2	2	
27	ป้ายโชน (ชนิดโลหะ)	อัน	1	2				
28	ป้ายวรรณะ(ชนิดโลหะ)	อัน	1	2				
29	ป้ายวรรณะ(ชนิดผ้าติดอะคริลิก)	อัน	1		2	2	2	
30	ป้ายชื่อ มีตรา วปร (ชนิดโลหะ)	อัน	1	2	2	2	2	
31	ป้ายรุ่นฝึก(ชนิดโลหะ)	อัน	1	2	2	2	2	
32	แพรแถบ	อัน	1		2	2	2	
33	อาร์มติดเครื่องแบบครึ่งยศแบบเข็มกลัด (ชุดพระราชฐาน)	อัน	1	1	1	1	1	
34	นกหวีดพร้อมตัวหนีบ (สีขาว)	ตัว	2	1	1	1	1	
35	สายสะพายปืนหนังสือดำ	สาย	1	1	1	1	1	
36	ซองหนังสือสำหรับดาบ M7/M9 (สีดำ)	ซอง	1	1	1	1	1	
37	ไฟฉาย (สีขาว)	กระบอก	5	1	1	1	1	
38	กุญแจมือ	ชุด	5	1	1	1	1	
39	กระบอง (สีขาว)	อัน	5	1	1	1	1	
40	ซองไฟฉาย (สีดำ)	ซอง	1	1	1	1	1	
41	ซองกุญแจมือ (สีดำ)	ซอง	1	1	1	1	1	
42	ซองกระบอง (สีดำ)	ซอง	1	1	1	1	1	
43	สายกระบี่หนังสือสีแดงแถบคันทอง	ชุด	1	1				
44	สายกระบี่สีแดงแถบน้ำตาล	ชุด	2		1			
45	แผงหนังเกี่ยวสายห้อยกระบี่	แผง	1	1	1			
46	ฟูกกระบี่ (ใหม่ทอง)	ฟูก	1	1				
47	ฟูกกระบี่ (ใหม่เหลือง)	ฟูก	1		1			
48	รองเท้าหุ้มข้อหนังสือดำ (ผูกเชือก)	คู่	1	1	2	2	2	
เครื่องแบบปกติขาว								
1	เครื่องแบบปกติขาว	ชุด	3	1				
2	หมวกทรงหม้อตาลสีขาว พร้อมสายรัดคาง ผ้าพันหมวก และคุดพร้อม	ใบ	3	1				
3	ตราหน้าหมวกปกติคันทองขนาดกลาง	อัน	3	1				
เครื่องแบบปกติขาวก็แถมเขียวคอแบะ								
1	เครื่องแบบปกติขาวก็แถมเขียวคอแบะ	ชุด	3	1	1			
2	เสื้อคอพับแขนยาวสีขาวยาวแกมเขียว	ตัว	3	1	1			
3	ผ้าผูกคอสีขาวยาวแกมเขียว	เส้น	3	1	1			
4	คู่มือลายคุณนุรูปจักรภายใต้พระมหาพิชัยมงกุฏ ขนาดเล็กโลหะสีทอง	คตม	10	2	2			
5	คู่มือลายคุณนุรูปจักรภายใต้พระมหาพิชัยมงกุฏ ขนาดกลางโลหะสีทอง	คตม	10	4	4			
6	คู่มือลายคุณนุรูปจักรภายใต้พระมหาพิชัยมงกุฏ ขนาดใหญ่โลหะสีทอง	คตม	10	5	5			
7	หมวกทรงหม้อตาลสีขาวยาวแกมเขียว ผ้าพันหมวกและคุดพร้อม	ใบ	3	1	1			
8	ตราหน้าหมวกปกติคันทองขนาดกลาง	อัน	3	1				
9	ตราหน้าหมวกรูปจักรกลมโลมขนาดกลางโลหะสีทอง	อัน	3		1			
ชุดปกติขาว								
1	ชุดปกติคอพับ (เสื้อคอพับและกางเกงขายาวแบบปกติสีขาวยาวแกมเขียว)	ชุด	1	1	1	1	1	
2	หมวกทรงหม้อตาลสีขาวยาวแกมเขียว พร้อมสายรัดคาง ผ้าพันหมวก และคุดพร้อม	ใบ	3	1	1	1	1	
3	ตราหน้าหมวกปกติคันทองขนาดกลาง	อัน	3	1				
4	ตราหน้าหมวกรูปจักรกลมโลมขนาดกลางโลหะสีทอง	อัน	3		1	1	1	
5	อาร์มโค้งติดชุดปกติคอพับ	อัน	1	1	1	1	1	

ลำดับ	รายการ	นับ	อายุ (ปี)	อัตราจ่าย				หมายเหตุ
				นายทหาร	จ.	นายสิบ	พลทหาร	
6	เข็มขัดด้ายถักสีดำ พร้อมตราพระนาม วปร	เส้น	2	1	1	1	1	
7	ซองกุญแจมือ (สีดำ)	ซอง	2	1	1	1	1	
8	ซองกระบอง (สีดำ)	ซอง	2	1	1	1	1	
9	ซองไฟฉาย (สีดำ)	ซอง	2	1	1	1	1	
10	กระเป๋าใส่ซองกระสุน M - 16 แบบคู่ (สีดำ)	ซอง	2	1	1	1	1	
11	รองเท้าหุ้มข้อหนังสีดำมีซิปข้าง (รองเท้ายาลส์)	คู่	1	1	1	1	1	
12	สายเข็มขัดด้ายถักหรือวัสดุเทียมด้ายถักสีดำพร้อมหัวเข็มขัดโลหะ (สีทอง)	เส้น	2	1	1	1	1	
เครื่องแบบฝึก (ใส่สายกั่วงปลาสีทึบแกมเขียว)								
1	เครื่องแบบฝึก (ใส่สายกั่วงปลาสีทึบแกมเขียว)	ชุด	1	1	2	2	2	
2	หมวกแก๊ปทรงอ่อนแบบ 6 กลีบ สีพราง (ตราหน้าหมวก วปร)	ใบ	1	1	1	1	1	
3	ไฟฉาย (สีดำ)	กระบอก	2	1	1	1	1	
4	ซองไฟฉาย (สีทึบแกมเขียว)	ซอง	2	1	1	1	1	
5	ซองกุญแจมือ (สีทึบแกมเขียว)	ซอง	2	1	1	1	1	
6	กระบอง (สีดำ)	อัน	5	1	1	1	1	
7	ซองกระบอง (สีทึบแกมเขียว)	ซอง	2	1	1	1	1	
8	กระเป๋าใส่ซองกระสุน M - 16 แบบคู่	ใบ	2	1	1	1	1	
9	นกหวีดพร้อมตัวหนีบ (สีดำ)	ตัว	2	1	1	1	1	
10	เครื่องหมายชั้นยศแบบปัก (นายทหาร, นายสิบ)	อัน	1	2	2	2	2	
11	เครื่องหมายปักสังกัดหน่วยทหาร (ปักด้วยไหมสีเหลือง)	อัน	1	2	2	2	2	
12	เครื่องหมายเหล่าทหารปักใหม่ (ปักด้วยไหมสีเหลือง)	อัน	1	2	2	2	2	
13	เครื่องหมายปักทหารรักษาพระองค์ (ปักด้วยไหมสีเหลือง)	อัน	1	2	2	2	2	
14	ป้ายโชน (ชนิดผ้า)	อัน	1	2				
15	ป้ายวาระ (ชนิดผ้าติดตีนตุ๊กแก)	อัน	1	2	2	2	2	
16	ป้ายชื่อชุดฝึก	อัน	1	2	2	2	2	
17	ป้ายรุ่นฝึก (ชนิดผ้า)	อัน	1	2	2	2	2	
18	อาร์มโค้งติดเครื่องแบบฝึก	อัน	1	2	2	2	2	
19	อาร์มติดเครื่องแบบฝึกแบบตีนตุ๊กแก (ชุดพระราชฐานเขียว)	อัน	1	1	1	1	1	
20	สายเข็มขัด พร้อมหัวเข็มขัด โลหะ(รมดำ)	สาย/หัว	2	1	1	1	1	
21	รองเท้าสูงครึ่งน่องสีดำ	คู่	1	1	1	1	1	
ชุดพลศึกษา								
1	ชุดพลศึกษา	ชุด	2	1	1	1	1	
สิ่งอุปกรณ์อื่นๆ								
1	กระเป๋าขนาดใหญ่	ใบ	3	1	1	1	1	
2	เสื้อคลุมกันฝน	ตัว	1	1	1	1	1	
3	ถุงใส่เครื่องแบบเต็มยศรักษาพระองค์	ถุง	3	1	1	1	1	
4	ถุงใส่เครื่องแบบเต็มยศทหารรักษาพระองค์ (ชุดพระราชฐาน)	ถุง	3	1	1	1	1	
5	ถุงคลุมหมวกครึ่งยศรักษาพระองค์	ถุง	3	1	1	1	1	

*หมายเหตุ

1. เครื่องสนามและเครื่องนอน - แจกจ่ายเมื่อเริ่มเข้ารับการศึกษาเพียง 1 ครั้ง
2. เครื่องแบบเต็มยศ รอ. - น.จปร. ได้รับประจำตัวคนละ 1 ชุด
3. เครื่องแบบปกติกากีแกมเขียวคอแบะ - แจกจ่าย 1 ครั้ง เฉพาะกำลังพลใน Org (น. และ จ.)
4. ชุดวอร์ม - แจกจ่ายเฉพาะกำลังพลใน Org (น. และ ส.) เพียง 1 ครั้ง
5. สิ่งอุปกรณ์อื่นๆ - แจกจ่ายเมื่อเริ่มเข้ารับการศึกษาเพียง 1 ครั้ง ยกเว้น เสื้อกันฝนระยะเวลาการแจกจ่าย 1 ชุด/ปี

พ.ท. 
(เกรียงไกร อุปลา)
พ.ท.พ.

หมวด ก อัตรากำลังประจำประเภทเครื่องแต่งกาย เครื่องประกอบเครื่องแต่งกายทหารรักษาพระองค์

อนุภาค 5 อก.พ.ม.ร.จ.904 พ.ร.2 ร. (พ.ร.2 ร.2, ร.2 ร.จ., ร.2 พัน.1 ร.จ., ร.2 พัน.2 ร.จ., ร.2 พัน.3 ร.จ., ร.12 ร.จ., ร.12 พัน.1 ร.จ., ร.12 พัน.2 ร.จ., ร.12 พัน.3 ร.จ., ร.21 ร.จ., ร.21 พัน.1 ร.จ., ร.21 พัน.2 ร.จ., ร.21 พัน.3 ร.จ.)

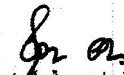
ลำดับ	รายการ	นับ	อายุ (ปี)	อัตรากำลัง				หมายเหตุ
				นายทหาร	จ.	นายสิบ	พลทหาร	
สิ่งอุปกรณ์ประจำหน่วย								
สภ.สำหรับการศึกษา								
1	หมวกแก๊ปทรงอ่อนแบบ 6 กลีบ สีทราจ (วัน ตราหน้าหมวก)	ใบ	1	2	2	2	2	
2	เครื่องแบบสนาม	ชุด	1	3	3	3	2	
3	ป้ายชื่อชุดฝึก (ป้ายชื่อผ้าพื้นสีขาวตัวอักษรสีดำ)	อัน	1	3	3	3	3	
4	ห่วงห่วงปลายขากางเกง	คู่	5	1	1	1	1	
5	เสื้อยืดคอกลม (สีทราจเข้มเขียว)	ตัว	1	6	6	6	5	
6	กางเกงลำลอง (สีทราจเข้มเขียว)	ตัว	1	3	3	3	2	
7	รองเท้าหุ้มข้อหนังสีดำ (คอมแบทบูท)	คู่	1	1	1	1	1	
8	รองเท้าหุ้มข้อหนังรองเท้า (แบบ JUNGLE BOOTS)	คู่	1	1	1	1	1	
9	รองเท้าหุ้มข้อหนังสีดำ (ผูกเชือก)	คู่	1	1	1	1	1	
10	รองเท้าผ้าใบหุ้มส้น (สีดำ)	คู่	1	1	1	1	1	
11	ถุงเท้า (ด้านเข่าและข้อเท้าเขียว) (สีดำ)	คู่	1	6	6	6	5	
12	เข็มขัดสีดำพร้อมหัว (หัวเข็มขัดรูปสี่เหลี่ยมจัตุรัส)	สาย	1	1	1	1	1	
13	ผ้าเช็ดตัว (สีทราจเข้มเขียว)	ผืน	1	2	2	2		
14	กระดิกน้ำ	ชุด	2	2	2	2		
15	สายโยงเข็มขัดสนาม	เส้น	2	1	1	1		
16	เข็มขัดสนาม	เส้น	2	1	1	1		
เครื่องนอน								
1	หมอนใบสังเคราะห์	ใบ	2	1	1	1		
2	ปลอกหมอน	ผืน	2	1	1	1		
4	ผ้าขาวนอน	ผืน	2	1	1	1		
5	ผ้าห่มนอน	ผืน	5	1	1	1		
6	มุ้งผ้าใบสังเคราะห์สีทราจเข้มเขียว	หลัง	2	1	1	1		
เครื่องแบบเต็มยศรักษาพระองค์								
1	เสื้อเต็มยศสีทราจหรือสีทราจ นายทหาร	ตัว	5	1				
2	เสื้อเต็มยศสีทราจหรือสีทราจ จ่า, นายสิบ, พลทหาร	ตัว	5		1	1	1	
3	กางเกงแถบสีทราจหรือสีทราจ มีแถบสีทราจข้างละ 2 แถบ	ตัว	5	1				
4	กางเกงแถบสีทราจหรือสีทราจ มีแถบสีทราจข้างละ 1 แถบ	ตัว	5		1	1	1	
5	คู่มือจรรยาบรรณนาวิกโยธิน สก ในมงกุฎขัตติยาริ ขนาดกลางโลหะสีทอง	คู่มือ	10	2	2	2	2	
6	คู่มือจรรยาบรรณนาวิกโยธิน สก ในมงกุฎขัตติยาริ ขนาดใหญ่โลหะสีทอง	คู่มือ	10	7	7	7	7	
7	คันทิพย์(หนังสือเงินคำ) ประกอบด้วยสายสะพายหนังสือเงินคำด้านนอกแถบไหมทองสำหรับนายทหารสัญญาบัตร	ชุด	5	1				
8	คันทิพย์(หนังสือขาว) ประกอบด้วยสายสะพายหนังสือขาวสำหรับนายทหารประทวน และพลทหาร	ชุด	2		1	1	1	
9	พระศรามาจักรีภายใต้พระมหาพิชัยมงกุฎ ติดกระเปาะคันทิพย์โลหะสีทอง	อัน	10	1	1	1	1	
10	พระศรามาจักรีภายใต้พระมหาพิชัยมงกุฎ ติดหน้าหมวก โลหะสีทอง	อัน	10	1	1	1	1	
11	ประกาศนียบัตรของสลับเงินและไหมสีแดง	เส้น	5	1				
12	เข็มขัดหนังสือขาวพร้อมหัวเข็มขัดโลหะสีทองมีตราเครื่องหมายกองทัพกอบกู้	เส้น	2		1	1	1	
13	หมวกทหารรักษาพระองค์ (พร้อมกล่องใส่หมวกและแต่งหมวกเรียบร้อย)	ใบ	5	1	1	1	1	
14	ฟู่จามรี (สีดำ) นายทหาร	ฟู่	5	1				
15	ฟู่จามรี (สีดำ) จ่า นายสิบ นายสิบ พลทหาร	ฟู่	5		1	1	1	
16	เครื่องหมายทหารรักษาพระองค์ (ยอดหมวกบัวบานโลหะสีทอง)	อัน	10	1	1	1	1	
17	เครื่องหมายทหารรักษาพระองค์ (สายรัดคางหมวกยอดโลหะสีทอง)	สาย	2	1	1	1	1	
18	เครื่องหมายทหารรักษาพระองค์ (จานรองยอดหมวกดวงดาวโลหะสีทอง)	อัน	10	1	1	1	1	
19	เครื่องหมายทหารรักษาพระองค์ (ดอกมะเขือใหญ่ขออาวุธโลหะสีทอง)	อัน	10	1	1	1	1	
20	เครื่องหมายทหารรักษาพระองค์ (ดอกมะเขือใหญ่ขออาวุธโลหะสีทอง)	อัน	10	1	1	1	1	
21	เครื่องหมายทหารรักษาพระองค์ (ดอกมะเขือเล็กขออาวุธโลหะสีทอง)	อัน	10	1	1	1	1	
22	อาร์มติดเครื่องแบบเต็มยศแบบเข็มกลัด (คันทิพย์, คันทิพย์เงิน, คันทิพย์แดง)	อัน	1	1				
23	ถุงมือสีขาว	คู่	1	2	2	2	2	
เครื่องแบบเครื่องยศทหารรักษาพระองค์ (ชุดพระราชาชน)								
1	เสื้อขีมนอกคอปกสีขาว	ตัว	1	2	2	2	2	
2	เสื้อคอปกสีขาว (เสื้อขีตสีขาวแขนยาวแบบคอจีน)	ตัว	1	2	2	2	2	
3	เสื้อยืดคอกลมมีขีตสีแดงที่คอและแขนแบบไม่มีขีต	ตัว	1	5	5	5		
4	เสื้อยืดคอกลมมีขีตสีแดงที่คอและแขนแบบไม่มีขีต	ตัว	1				5	
5	กางเกงแถบสีทราจหรือสีทราจสีดำ มีแถบสีทราจสีม่วงข้างละ 2 แถบ	ตัว	1	2				
6	กางเกงแถบสีทราจหรือสีทราจสีดำ มีแถบสีทราจสีม่วงข้างละ 1 แถบ	ตัว	1		2	2	2	
7	สักขระพระนามนาวิกโยธิน สก โลหะสีทอง ติดอกเสื้อ	อัน	10	1	1	1	1	
8	คู่มือจรรยาบรรณนาวิกโยธิน สก ในมงกุฎขัตติยาริ ขนาดใหญ่โลหะสีทอง	คู่มือ	10	5	5	5	5	
9	คู่มือจรรยาบรรณนาวิกโยธิน สก ในมงกุฎขัตติยาริ ขนาดเล็กโลหะสีทอง	คู่มือ	10			2	2	
10	คันทิพย์(หนังสือเงินคำ) ประกอบด้วยสายสะพายหนังสือเงินคำด้านนอกแถบไหมทองสำหรับนายทหารสัญญาบัตร	ชุด	1	1				

ลำดับ	รายการ	นับ	อายุ (ปี)	อัตราจ่าย				หมายเหตุ
				นายทหาร	จ.	นายสิบ	พลทหาร	
11	คันชีพ(หนังสือขาว) ประกอบสายสะพายหนังสือขาวสำหรับนายทหารประทวน และพลทหาร	ชุด	1		1	1	1	
12	พระตรามหาจักรีภายใต้พระมหาพิชัยมงกุฎ ดิกระเน้าคันชีพโลหะสีทอง	อัน	10	1	1	1	1	
13	พระตรามหาจักรีภายใต้พระมหาพิชัยมงกุฎ ดิกระเน้าคันชีพโลหะสีทอง	อัน	10	1	1	1	1	
14	เข็มขัดหนังสือขาวพร้อมหัวเข็มขัดโลหะสีทองมีตราเครื่องหมายกองทัพกบฏบุน	เส้น	1	1	1	1	1	
15	หมวกยอดสีขาวทรงดำ	ใบ	3	1	1	1	1	
16	เครื่องหมายทหารรักษาพระองค์ (ยอดหมวกไม้สีเหลืองโลหะสีทอง)	อัน	10	1	1	1	1	
17	เครื่องหมายทหารรักษาพระองค์ (ดอกมะเขือใหญ่ขอยาวโลหะสีทอง)	อัน	10	1	1	1	1	
18	เครื่องหมายทหารรักษาพระองค์ (ดอกมะเขือใหญ่ขอสั้นโลหะสีทอง)	อัน	10	1	1	1	1	
19	เครื่องหมายทหารรักษาพระองค์ (ดอกมะเขือเล็กขอยาวโลหะสีทอง)	อัน	10	1	1	1	1	
20	เครื่องหมายทหารรักษาพระองค์ (จวนรองยอดหมวกดวงตราโลหะสีทอง)	อัน	10	1	1	1	1	
21	เครื่องหมายทหารรักษาพระองค์ (สายรัดคางหมวกยอดโลหะสีทอง)	สาย	2	1	1	1	1	
22	อินทรวงูแฉ่งนายทหารสัญญาบัตรหรือเครื่องหมายยศ	ชุด	3	1				
23	อินทรวงูแฉ่งนายทหารประทวนชั้นนายสิบพร้อมเครื่องหมายยศ	ชุด	3		1			
24	เครื่องหมายศนายทหารประทวนชั้นนายสิบ (ชนิดโลหะ)	อัน	3			2		
25	เครื่องหมายเหล่าโลหะสีทอง	อัน	5	2	2	2	2	
26	เครื่องหมายสังกัดโลหะสีทอง	อัน	3	2	2	2	2	
27	ป้ายชื่อโลหะ มีตรา วปร	อัน	1	2	2	2	2	
28	ป้ายรุ่นฝึก (ชนิดโลหะ)	อัน	1	2	2	2	2	
29	ป้ายโอน (ชนิดโลหะ)	อัน	1	2				
30	ป้ายวาระระยะ(ชนิดโลหะ)	อัน	1	2				
31	ป้ายวาระระยะ(ชนิดผ้าติดตะกรีด)	อัน	1		2	2	2	
32	แพรแถบ	อัน	1		2	2	2	
33	อาร์มติดเครื่องแบบครึ่งยศแบบเข็มกลัด (ชุดพระราชฐาน)	อัน	1	1	1	1	1	
34	นกหวีดพร้อมตัวหนีบ (สีขาว)	ตัว	2	1	1	1	1	
35	สายสะพายปืนหนังสือขาว	สาย	1	1	1	1	1	
36	ซองหนังสือสำหรับคน M7/M9 (สีขาว)	ซอง	1	1	1	1	1	
37	ไฟฉาย (สีขาว)	กระบอก	5	1	1	1	1	
38	กฏูแฉ่งมือ	ชุด	5	1	1	1	1	
39	กระบอง (สีขาว)	อัน	5	1	1	1	1	
40	ซองไฟฉาย (สีขาว)	ซอง	1	1	1	1	1	
41	ซองกฏูแฉ่งมือ (สีขาว)	ซอง	1	1	1	1	1	
42	ซองกระบอง (สีขาว)	ซอง	1	1	1	1	1	
43	สายกระบี่หนังสือแดงแถบคันทอง	ชุด	1	1				
44	สายกระบี่สีแดงแถบน้ำตาล	ชุด	2		1			
45	แผงหนังเกี่ยวสายห้อยกระบี่	แผง	1	1	1			
46	ฟู่กระบี่ (ไหมทอง)	ฟู่	1	1				
47	ฟู่กระบี่ (ไหมเหลือง)	ฟู่	1		1			
48	รองเท้าบูทข้อหนังสือดำ (ผูกเชือก)	คู่	1	1	2	2	2	
เครื่องแบบปกสีขาว								
1	เครื่องแบบปกสีขาว	ชุด	3	1				
2	หมวกทรงหม้อตาลสีขาว พร้อมสายรัดคาง ผ้าพันหมวก และคันทอง	ใบ	3	1				
3	ตราหน้าหมวกปักคันทองขนาดกลาง	อัน	3	1				
เครื่องแบบปกสีทึบเขียวคอแฉ่ง								
1	เครื่องแบบปกสีทึบเขียวคอแฉ่ง	ชุด	3	1	1			
2	เสื้อคอพับแขนยาวสีทึบเขียวคอแฉ่ง	ตัว	3	1	1			
3	ผ้าผูกคอสีทึบเขียวคอแฉ่ง	เส้น	3	1	1			
4	คู่มืออักษรพระนามาภิไธยย่อ สก ในมงกุฎขัตติยนารี ขนาดเล็กโลหะสีทอง	คู่มือ	10	2	2			
5	คู่มืออักษรพระนามาภิไธยย่อ สก ในมงกุฎขัตติยนารี ขนาดกลางโลหะสีทอง	คู่มือ	10	4	4			
6	คู่มืออักษรพระนามาภิไธยย่อ สก ในมงกุฎขัตติยนารี ขนาดใหญ่โลหะสีทอง	คู่มือ	10	5	5			
7	หมวกทรงหม้อตาลสีทึบเขียวคอแฉ่ง ผ้าพันหมวกและคันทอง	ใบ	3	1	1			
8	ตราหน้าหมวกปักคันทองขนาดกลาง	อัน	3	1				
9	ตราหน้าหมวกรูปจักรอุณาโลมขนาดกลางโลหะสีทอง	อัน	3		1			
ชุดปฏิบัติการ								
1	ชุดปกคอพับ (เสื้อคอพับและกางเกงขาสั้นแบบปกสีทึบเขียวคอแฉ่ง)	ชุด	1	1	1	1	1	
2	หมวกทรงหม้อตาลสีทึบเขียวคอแฉ่ง พร้อมสายรัดคาง ผ้าพันหมวก และคันทอง	ใบ	3	1	1	1	1	
3	ตราหน้าหมวกปักคันทองขนาดกลาง	อัน	3	1				
4	ตราหน้าหมวกรูปจักรอุณาโลมขนาดกลางโลหะสีทอง	อัน	3		1	1	1	
5	อาร์มแดงติดชุดปกคอพับ	อัน	1	1	1	1	1	
6	เข็มขัดสายสีทึบเขียวคอแฉ่ง พร้อมตราพระนามาภิไธยย่อ สก	เส้น	2	1	1	1	1	
7	ซองกฏูแฉ่งมือ (สีดำ)	ซอง	2	1	1	1	1	
8	ซองกระบอง (สีดำ)	ซอง	2	1	1	1	1	
9	ซองไฟฉาย (สีดำ)	ซอง	2	1	1	1	1	
10	กระเป๋าส่งของรุ่น M - 16 แบบคู่ (สีดำ)	ซอง	2	1	1	1	1	

ลำดับ	รายการ	นับ	อายุ (ปี)	อัตราจ่าย				หมายเหตุ
				นายทหาร	จ.	นายสิบ	พลทหาร	
11	รองเท้านักเรียนชั้นมัธยมศึกษา (รองเท้ายาล์ฟ)	คู่	1	1	1	1	1	
12	สายเข็มขัดสายรัดหรือวัสดุเทียมสายรัดเข็มขัดโลหะ (สีทอง)	เส้น	2	1	1	1	1	
เครื่องแบบฝึก (สำหรับนักเรียนฝึก)								
1	เครื่องแบบฝึก (สำหรับนักเรียนฝึก)	ชุด	1	1	2	2	2	
2	หมวกแก๊ปทรงอ่อนแบบ 6 กลีบ สีพรางมีตรา วปร	ใบ	1	1	1	1	1	
3	ไฟฉาย (สีดำ)	กระบอก	2	1	1	1	1	
4	ซองไฟฉาย (สีทากิแกมเขียว)	ซอง	2	1	1	1	1	
5	ซองกุญแจมือ (สีทากิแกมเขียว)	ซอง	2	1	1	1	1	
6	กระบอก (สีดำ)	อัน	5	1	1	1	1	
7	ซองกระบอก (สีทากิแกมเขียว)	ซอง	2	1	1	1	1	
8	กระเป๋าสีของกระสุน M - 16 แบบคู่	ใบ	2	1	1	1	1	
9	นกหวีดพร้อมตัวหนีบ (สีดำ)	ตัว	2	1	1	1	1	
10	เครื่องหมายชั้นยศแบบปัก (นายทหาร, นายสิบ)	อัน	1	2	2	2		
11	เครื่องหมายปักสังกัดหน่วยทหาร (ปักด้วยไหมสีเหลือง)	อัน	1	2	2	2	2	
12	เครื่องหมายเหล่าทหารปืนไรเฟิล (ปักด้วยไหมสีเหลือง)	อัน	1	2	2	2	2	
13	เครื่องหมายปักทหารรักษาพระองค์ (ปักด้วยไหมสีเหลือง)	อัน	1	2	2	2	2	
14	ป้ายโซน (ชนิดผ้า)	อัน	1	2				
15	ป้ายวรรณณะ(ชนิดผ้าติดติดกัน)	อัน	1	2	2	2	2	
16	ป้ายชื่อชุดฝึก	อัน	1	2	2	2	2	
17	ป้ายรุ่นฝึก (ชนิดผ้า)	อัน	1	2	2	2	2	
18	อาร์มฝั่งติดเครื่องแบบผ้า	อัน	1	2	2	2	2	
19	อาร์มติดเครื่องแบบฝึกแบบติดกัน (ชุดพระราชฐานเขียว)	อัน	1	1	1	1	1	
20	สายเข็มขัด พร้อมหัวเข็มขัด โลหะ(รมดำ)	สาย/หัว	2	1	1	1	1	
21	รองเท้านักเรียนชั้นมัธยมศึกษา	คู่	1	1	1	1	1	
ชุดพลศึกษา								
1	ชุดพลศึกษา	ชุด	2	1	1	1	1	
สิ่งอุปกรณ์อื่นๆ								
1	กระเป๋าน้ำขนาดใหญ่	ใบ	3	1	1	1	1	
2	เสื้อคลุมกันฝน	ตัว	1	1	1	1	1	
3	ถุงใส่เครื่องแบบเต็มยศรักษาพระองค์	ถุง	3	1	1	1	1	
4	ถุงใส่เครื่องแบบเต็มยศทหารรักษาพระองค์ (ชุดพระราชฐาน)	ถุง	3	1	1	1	1	
5	ถุงคลุมหมวกครึ่งยศรักษาพระองค์	ถุง	3	1	1	1	1	

*หมายเหตุ

- 1.เครื่องสนามและเครื่องนอน- แจกจ่ายเมื่อเริ่มเข้ารับการศึกษาเพียง 1 ครั้ง
- 2.เครื่องแบบเต็มยศ รอ. - น.จปร.ได้รับประจำตัวคนละ 1 ชุด
- 3.เครื่องแบบปกคิภาภิแกมเขียวคอแบะ- แจกจ่าย 1 ครั้ง เฉพาะกำลังพลใน Org (น. และ จ.)
- 4.ชุดออร์ม - แจกจ่ายเฉพาะกำลังพลใน Org (น. และ ส.) เพียง 1 ครั้ง
- 5.สิ่งอุปกรณ์อื่นๆ - แจกจ่ายเมื่อเริ่มเข้ารับการศึกษาเพียง 1 ครั้ง ยกเว้น เสื้อกันฝนระยะเวลาการแจกจ่าย 1 ชุด/ปี

พ.ท. 
(เครื่องโท รุปลลา)
ทน.กบ.ทน.

ผนวก ก อัตราสิ่งอุปโภคบริโภคประเภทเครื่องแต่งกาย เครื่องประกอบเครื่องแต่งกายหารักษาพระองค์
 อนุผนวก 6 ฉ.พ.ม.ร.๑.904 พ.ล.ร.2 ร.๑. (ม.พ.น.2 พ.ล.ร.2 ร.๑., ม.พ.น.30 พ.ล.ร.2 ร.๑.)

ลำดับ	รายการ	นับ	อายุ (ปี)	อัตราจ่าย				หมายเหตุ
				นายทหาร	จ.	นายสิบ	พลทหาร	
	สิ่งอุปโภคประจำกาย							
	สบ.สำหรับารศึก							
1	หมวกแก๊ปทรงอ่อนแบบ 6 กลีบ สีพราง (เว้น คราพนักงมวก)	ใบ	1	2	2	2	2	
2	เครื่องแบบสนาม	ชุด	1	3	3	3	2	
3	ป้ายชื่อชุดฝึก (ป้ายชื่อผ้าพื้นสีขาวตัวอักษรสีดำ)	อัน	1	3	3	3	3	
4	พวงถ่วงปลายขากางเกง	คู่	5	1	1	1	1	
5	เสื้อยืดคอกลม (สีกากีแกมเขียว)	ตัว	1	6	6	6	5	
6	กางเกงลำลอง (สีกากีแกมเขียว)	ตัว	1	3	3	3	2	
7	รองเท้าหุ้มข้อหนังสีดำ (คอมแบบบูท)	คู่	1	1	1	1	1	
8	รองเท้าทรงสูงครึ่งรองเท้า (แบบ JUNGLE BOOTS)	คู่	1	1	1	1	1	
9	รองเท้าหุ้มข้อหนังสีดำ (ผูกเชือก)	คู่	1	1	1	1	1	
10	รองเท้าผ้าใบหุ้มส้น (สีดำ)	คู่	1	1	1	1	1	
11	ถุงเท้า (ด้านข้อแมงคิเวีย) (สีดำ)	คู่	1	6	6	6	5	
12	เข็มขัดสีดำพร้อมหัว (หัวเข็มขัดรูปสี่เหลี่ยมจัตุรัส)	สาย	1	1	1	1	1	
13	ผ้าเช็ดตัว (สีกากีแกมเขียว)	ผืน	1	2	2	2		
14	กระดิกน้ำ	ชุด	2	2	2	2		
15	สายโยงเข็มขัดสนาม	เส้น	2	1	1	1		
16	เข็มขัดสนาม	เส้น	2	1	1	1		
	เครื่องนอน							
1	หมอนโยสักระเซห์	ใบ	2	1	1	1		
2	ปลอกหมอน	ผืน	2	1	1	1		
3	ผ้าขาวปูนอน	ผืน	2	1	1	1		
4	ผ้าทนอน	ผืน	5	1	1	1		
5	มุ้งผ้าโยสักระเซห์สีกากีแกมเขียว	หลัง	2	1	1	1		
	เครื่องแบบเต็มยศรักษาพระองค์							
1	เสื้อเต็มยศสีทาสหรือเล็ริง นายทหาร	ตัว	5	1				
2	เสื้อเต็มยศสีทาสหรือเล็ริง จ่า, นายสิบ, พลทหาร	ตัว	5		1	1	1	
3	กางเกงแถบสีทาสหรือเล็ริง มีแถบสีทาสข้างละ 2 แถบ	ตัว	5	1				
4	กางเกงแถบสีทาสหรือเล็ริง มีแถบสีทาสข้างละ 1 แถบ	ตัว	5		1	1	1	
5	คู่มือรักษาพระองค์โยสักระเซห์ สก ในมงกุฎขีตยนาธิ ขนาคกลางโลหะสีทอง	คู่มือ	10	6	6	6	6	
6	คู่มือรักษาพระองค์โยสักระเซห์ สก ในมงกุฎขีตยนาธิ ขนาคใหญ่โลหะสีทอง	คู่มือ	10	12	12	12	12	
7	คันซีก(หนึ่งสีน้ำเงินดำ) ประกอบสายสะพายหนึ่งสีน้ำเงินดำด้านนอกแถบไหมทองสำหรับนายทหารสัญญาบัตร	ชุด	5	1				
8	คันซีก(หนึ่งสีน้ำเงินดำ) ประกอบสายสะพายหนึ่งสีน้ำเงินดำสำหรับนายทหารประทวน และพลทหาร	ชุด	2		1	1	1	
9	พระตรามหาจักรีภายใต้พระมหาพิชัยมงกุฎ ติดกระเป๋าค้นชีพโลหะสีทอง	อัน	10	1	1	1	1	
10	พระตรามหาจักรีภายใต้พระมหาพิชัยมงกุฎ ติดหน้าหมวก โลหะสีทอง	อัน	10	1	1	1	1	
11	อักษรพระนามาภิไธยย่อ สก ภายใต้มงกุฎขีตยนาธิ โลหะสีทอง ติดปลายแขนเสื้อ	อัน	10	2	2	2	2	
12	ประดับไหมทองมีหัวเกี่ยว โลหะสีทอง	เส้น	5	1				
13	เข็มขัดหนึ่งสีน้ำเงินดำพร้อมหัวเข็มขัดโลหะสีทองมีตราเครื่องหมายกองทัพกตุนนูน	เส้น	2		1	1	1	
14	หมวกทหารรักษาพระองค์ (พร้อมกล่องใส่หมวกและแต่งหมวกเรียบร้อย)	ใบ	5	1	1	1	1	
15	พู่จามรี (สีฟ้าหม่น) นายทหาร	พู่	5	1				
16	พู่จามรี (สีฟ้าหม่น) จ่านายสิบ นายสิบ พลทหาร	พู่	5		1	1	1	
17	เครื่องหมายทหารรักษาพระองค์ (ยอดหมวกบัวบานโลหะสีทอง)	อัน	10	1	1	1	1	
18	เครื่องหมายทหารรักษาพระองค์ (สายรัดคางหมวกยอดโลหะสีทอง)	สาย	2	1	1	1	1	
19	เครื่องหมายทหารรักษาพระองค์ (จานรองยอดหมวกดวงดาราโลหะสีทอง)	อัน	10	1	1	1	1	
20	เครื่องหมายทหารรักษาพระองค์ (ดอกมะเขือใหญ่ช่อยาวโลหะสีทอง)	อัน	10	1	1	1	1	
21	เครื่องหมายทหารรักษาพระองค์ (ดอกมะเขือใหญ่ช่อสั้นโลหะสีทอง)	อัน	10	1	1	1	1	
22	เครื่องหมายทหารรักษาพระองค์ (ดอกมะเขือเล็กช่อยาวโลหะสีทอง)	อัน	10	1	1	1	1	
23	อาร์มติดเครื่องแบบเต็มยศแบบเข็มกลัด (ต้นสีทอง, ต้นสีเงิน, ต้นสีทองแดง)	อัน	1	1				
24	ถุงมือสีขาว	คู่	1	2	2	2	2	
25	หมวดยอดทรงสูงทหารม้ารักษาพระองค์ โลหะทรงสูงสีเงิน (พร้อมกล่องใส่หมวกและแต่งหมวกเรียบร้อย)	ใบ	5	1	1	1	1	
26	พู่จามรี (สีฟ้าหม่น)	พู่	5	1	1	1	1	
27	ยอดหมวกบัวบานโลหะสีทอง	อัน	10	1	1	1	1	
28	ตราพระราชสัญลักษณ์ โลหะสีทอง ติดหน้าหมวก	อัน	10	1	1	1	1	
29	ข้อสายรัดร้อยโลหะสีทองติดหน้าหมวก	อัน	10	1	1	1	1	
30	สายรัดคางหมวกยอดโลหะสีทอง	สาย	5	1	1	1	1	
31	กางเกงแถบแบบเข็มขัดสีทาสหรือเล็ริง มีแถบสีทาสข้างละ 1 แถบ	ตัว	5		1	1	1	
32	รองเท้าทรงสูงหนึ่งสีดำ (หุ้มบูท)	คู่	2	1	1	1	1	
33	เดือยโลหะ	คู่	5	1	1	1	1	

ลำดับ	รายการ	นับ	อายุ (ปี)	อัตราจ่าย				หมายเหตุ
				นายทหาร	จ.	นายสิบ	พลทหาร	
34	สายโองชนิดผูกโลหะสีเงิน พร้อมสายโองเดี่ยวหนึ่งสีด้า	สาย	1	1	1	1	1	
35	หูทวน	ชุด	5		1	1	1	
เครื่องแบบครึ่งยศทหารรักษาพระองค์ (ชุดพระราชฐาน)								
1	เสื้อชั้นนอกคอปกสีขาว	ตัว	1	2	2	2	2	
2	เสื้อคอพับสีขาว (เสื้อเชิ้ตสีขาวแขนยาวแบบคอจีน)	ตัว	1	2	2	2	2	
3	เสื้อยืดอกกลมมีขลิบสีแดงที่คอและแขนแบบมีลาย	ตัว	1	5	5	5		
4	เสื้อยืดอกกลมมีขลิบสีแดงที่คอและแขนแบบไม่มีลาย	ตัว	1				5	
5	กางเกงแถบสีทาสีหรือสีฟ้าเข้ม มีแถบสีทาสีเหลืองข้างละ 2 แถบ	ตัว	1	2				
6	กางเกงแถบสีทาสีหรือสีฟ้าเข้ม มีแถบสีทาสีเหลืองข้างละ 1 แถบ	ตัว	1		2	2	2	
7	อักษรพระนามาภิไธยย่อ สก โลหะสีทอง ติดอกเสื้อ	อัน	10	1	1	1	1	
8	คู่มือลายคูนบุรูปจักรภายใต้พระมหาพิชัยมงกุฎ ขนาดใหญ่โลหะสีทอง	คู่มือ	10	5	5	5	5	
9	คู่มือลายคูนบุรูปจักรภายใต้พระมหาพิชัยมงกุฎ ขนาดเล็กโลหะสีทอง	คู่มือ	10			2	2	
10	กันชีพ (หนึ่งสีน้ำเงินด้า) ประกอบสายสะพายหนึ่งสีน้ำเงินด้าด้านนอกแถบไหมทองสำหรับนายทหารสัญญาบัตร	ชุด	1	1				
11	กันชีพ (หนึ่งสีน้ำตาล) ประกอบสายสะพายหนึ่งสีน้ำตาลสำหรับนายทหารประทวน และพลทหาร	ชุด	1		1	1	1	
12	พระครุฑพ่าห์ติดกระเป๋ากันชีพโลหะสีทอง	อัน	10	1	1	1	1	
13	พระครุฑพ่าห์ติดกระเป๋ากันชีพโลหะสีทอง	อัน	10	1	1	1	1	
14	เข็มขัดหนึ่งสีน้ำตาลพร้อมหัวเข็มขัดโลหะสีทองมีตราเครื่องหมายกองทัพคูนบุ	เส้น	1	1	1	1	1	
15	หมวกลูกศรสีขาวทรงด้า	ใบ	3	1	1	1	1	
16	เครื่องหมายทหารรักษาพระองค์ (ยอดหมวกโมรีมโหฬารโลหะสีทอง)	อัน	10	1	1	1	1	
17	เครื่องหมายทหารรักษาพระองค์ (คอกมะเขือใหญ่ขวยยาวโลหะสีทอง)	อัน	10	1	1	1	1	
18	เครื่องหมายทหารรักษาพระองค์ (คอกมะเขือใหญ่ขอสั้นโลหะสีทอง)	อัน	10	1	1	1	1	
19	เครื่องหมายทหารรักษาพระองค์ (คอกมะเขือเล็กขวยยาวโลหะสีทอง)	อัน	10	1	1	1	1	
20	เครื่องหมายทหารรักษาพระองค์ (จวนรองยอดหมวกดวงดาราโลหะสีทอง)	อัน	10	1	1	1	1	
21	เครื่องหมายทหารรักษาพระองค์ (สายรัดคางหมวกลูกศรโลหะสีทอง)	สาย	2	1	1	1	1	
22	อินทราฐนึ่งนายทหารสัญญาบัตรพร้อมเครื่องหมายยศ	ชุด	3	1				
23	อินทราฐนึ่งนายทหารประทวนชั้นนายสิบพร้อมเครื่องหมายยศ	ชุด	3		1			
24	เครื่องหมายยศนายทหารประทวนชั้นนายสิบ (ชนิดโลหะ)	อัน	3			2		
25	เครื่องหมายเหล่าโลหะสีทอง	อัน	5	2	2	2	2	
26	เครื่องหมายสังกัดโลหะสีทอง	อัน	5	2	2	2	2	
27	ป้ายชื่อโลหะ มีดรา วปร	อัน	1	2	2	2	2	
28	ป้ายรุ่นฝึก (ชนิดโลหะ)	อัน	1	2	2	2	2	
29	ป้ายโชน (ชนิดโลหะ)	อัน	1	2				
30	ป้ายวาระ (ชนิดโลหะ)	อัน	1	2				
31	ป้ายวาระ (ชนิดผ้า ติดคอคริลิก)	อัน	1		2	2	2	
32	แพรแถบ	อัน	1		2	2	2	
33	อาร์มติดเครื่องแบบครึ่งยศแบบเข็มขัด (ชุดพระราชฐาน)	อัน	1	1	1	1	1	
34	นกหวีดพร้อมตัวหนีบ (สีขาว)	ตัว	2	1	1	1	1	
35	สายสะพายปืนหนึ่งสีน้ำตาล	สาย	1	1	1	1	1	
36	ซองหนึ่งสำหรับดาบ M7/M9 (น้ำตาล)	ซอง	1	1	1	1	1	
37	ไฟฉาย (สีขาว)	กระบอก	5	1	1	1	1	
38	กุญแจมือ	ชุด	5	1	1	1	1	
39	กระบอง (สีขาว)	อัน	5	1	1	1	1	
40	ซองไฟฉาย (น้ำตาล)	ซอง	1	1	1	1	1	
41	ซองกุญแจมือ (น้ำตาล)	ซอง	1	1	1	1	1	
42	ซองกระบอง (น้ำตาล)	ซอง	1	1	1	1	1	
43	สายกระบี่หนึ่งสีแดงแถบคันทอง	ชุด	1	1				
44	สายกระบี่สีแดงแถบน้ำตาล	ชุด	2		1			
45	แผงหนึ่งเกี่ยวสายห้อยกระบี่	แผง	1	1	1			
46	ฟูกกระบี่ (ไหมทอง)	ฟูก	1	1				
47	ฟูกกระบี่ (ไหมเหลือง)	ฟูก	1		1			
48	รองเท้าหุ้มข้อหนึ่งสีด้า (ผูกเชือก)	คู่	1	1	2	2	2	
เครื่องแบบปกติขาว								
1	เครื่องแบบปกติขาว	ชุด	3	1				
2	หมวกทรงหม้อตาลสีขาว พร้อมสายรัดคาง ผ้าพันหมวก และคู่มือพร้อม	ใบ	3	1				
3	ตราหน้าหมวกปักคันทองขนาดกลาง	อัน	3	1				
เครื่องแบบปกติกาภิเษกเขียวคอแบะ								
1	เครื่องแบบปกติกาภิเษกเขียวคอแบะ	ชุด	3	1	1			
2	เสื้อคอพับแขนยาวสีกากีवलแกมเขียว	ตัว	3	1	1			
3	ผ้าผูกคอสีกากีแกมเขียว	เส้น	3	1	1			
4	คู่มืออักษรพระนามาภิไธยย่อ สก ในมงกุฎชัตินารี ขนาดเล็กโลหะสีทอง	คู่มือ	10	2	2			
5	คู่มืออักษรพระนามาภิไธยย่อ สก ในมงกุฎชัตินารี ขนาดกลางโลหะสีทอง	คู่มือ	10	4	4			